

CLASSEMENT SONORE DES INFRASTRUCTURES DE TRANSPORTS TERRESTRES DE L'OISE

ANNEXE 1

Communes ayant fait l'objet d'un arrêté préfectoral portant sur le classement sonore des infrastructures de transports terrestres en 1999, 2000 ou 2001

314 arrêtés ont été pris le 28 décembre 1999 sur les communes de :

Abbecourt, Abbeville-Saint-Lucien, Achy, Agnetz, Airion, Allonne, Amblainville, Andeville, Angicourt, Angy, Antheuil-Portes, Appilly, Apremont, Armancourt, Arsy, Auger-Saint-Vincent, Aumont-en-Halatte, Auneuil, Auteuil, Aux-Marais, Avilly-saint-Leonard, Avrechy, Avricourt, Avrigny, Baboeuf, Bacouel, Bailleul-sur-Therain, Barbery, Baron, Baugy, Beaulieu-les-Fontaines, Beaurains-les-nyon, Beurepaire, Beauvais, Behericourt, Belle-Eglise, Bienville, Biermont-les-Précy, Blancfossé, Blicourt, Boissy-Fresnoy, Bonlier, Bonneuil-les-eaux, Boran-sur-Oise, Borest, Boubiers, Bouconvillers, Boury-en-Vexin, Boutencourt, Bornel, Brasseuse, Brenouille, Bresles, Breuil-le-sec, Breuil-le-Vert, Brunvillers-la-Motte, Bury, Cambronne-les-Clermont, Candor, Canly, Catenoy, Catigny, Cauffry, Chamant, Chambly, Chantilly, Chaumont-en-Vexin, Chepoix, Chevieres, Chiry-Ourscamps, Choisy-au-Bac, Choisy-la-Victoire, Cinqueux, Cires-les-Melo, Clermont, Conchy-les-Pots, Corbeil-Cerf, Cormeilles, Coudun, Couloisy, Courteuil, Courtieux, Coye-la-Forêt, Crépy-en-Valois, Creil, Crisolles, Cuigy-en-Bray, Cuise-la-Motte, Cuts, Cuvilly, Delincourt, Dieudonne, Duvy, Ecuville, Enencourt-Léage, Eragny-sur-Epte, Ermenonville, Esches, Espaubourg, Esquennoy, Essuiles, Estrees-saint-Denis, Eve, Fitz-James, Flavy-le-Meldeux, Le-Plessis-Belleville, Flechy, Fleurines, Fontaine-Chaalis, Fontaine-Lavaganne, Fontaine-saint-Lucien, Fosseuse, Fouquerolles, Francieres, Fresnoy-en-Thelle, Fresnoy-le-Luat, Frocourt, Froissy, Gannes, Gaudechart, Goincourt, Golancourt, Gondreville, Gournay-sur-Aronde, Gouvieux, Gouy-les-Groseillers, Grandfresnoy, Grandvilliers, Guignecourt, Guiscard, Halloy, Hardivillers, Hemevillers, Hermes, Hondainville, Houdancourt, Jamericourt, Jaulzy, Jaux, Jonquieres, La-Chapelle-en-Serval, La-Chaussee-du-Bois-d'Ecu, La-Herelle, La-Houssoye, La-Neuville-d'Aumont, La-Neuville-en-Hez, La-Neuville-saint-Pierre, La-Rue-saint-Pierre, Laberliere, Laboissiere-en-Thelle, Labosse, Lacroix-saint-Ouen, Lagny, Lagny-le-sec, Laigneville, Lamorlaye, Lataule, Lattainville, Laversines, Le-Crocq, Le-Fay-saint-Quentin, Le-Fayel, Le-Mesnil-en-Thelle, Le-Meux, Le-Plessier-sur-Bulles, Le-Plessis-Belleville, Le-Plessis-Brion, Le-Plessis-Patte-d'Oie, Les-Ageux, Levignen, Liancourt, Lierville, Lieuvillers, Litz, Longueil-sainte-Marie, Lormaison, Machemont, Maisoncelle-Tuileries, Margny-aux-Cerises, Margny-les-Compiègne, Marqueglise, Marseille-en-Beauvaisis, Maulers, Melicocq, Meru, Milly-sur-Therain, Monceaux, Monchy-Humieres, Monchy-saint-Eloi, Mondescourt, Mont-l'Eveque, Montagny-ste-Felicite, Montataire, Montepilly, Montherlant, Montmartin, Morangles, Morlincourt, Mortefontaine, Mortefontaine-en-Thelle, Mory-Moncrux, Mouy, Moyvillers, Nanteuil-le-Haudouin, Neuilly-en-Thelle, Neuilly-sous-Clermont, Nivillers, Noailles, Nogent-sur-Oise, Nointel, Noiremont, Nourard-le-Franc, Novillers-les-Cailloux, Noyon, Ognon, Ons-en-Bray, Ormoy-Villers, Oroer, Orry-la-Ville, Orvillers-Sorel, Ourcel-Maison, Paillart, Passel, Peroy-les-Gombries, Pimprez, Plailly, Plainval, Ponchon, Pont-sainte-Maxence, Pontarme, Pontoise-les-Noyon, Pontpoint, Porcheux, Porquericourt, Precy-sur-Oise, Puiseux-le-Hauberger, Puits-la-Vallée, Quinquempoix, Rainvillers, Rantigny, Raray, Remy, Ressons-l'Abbaye, Ressons-sur-Matz, Rhuis, Ricquebourg, Rieux, Rivecourt, Roberval, Rochy-Condé, Rocquencourt, Rosieres, Rouville, Rouvillers, Rouvroy-les-Merles, Roye-sur-Matz, Rully, Russy-Bemont, Sacy-le-grand, Sacy-le-petit, Salency, Sempigny, Senlis, Serans, Serfontaine, Sermaize, Silly-le-Long, Saint-Aubin-en-Bray, Saint-Crepin-Ibouillers, Saint-Felix, Saint-Germer-de-Fly, Saint-Just-en-Chaussée, Saint-Leu-d'Esserent, Saint-Martin-Longueau, Saint-Maximin, Saint-Omer-en-Chaussee, Saint-Paul, Saint-Remy-en-l'eau, Saint-Sulpice, Sainte-Eusoye, Sainte-Genevieve, Talmontiers, Tartigny, Therdonne, Thiers-sur-Theve, Thieuloy-saint-Antoine, Thiverny, Tillé, Trie-Chateau, Trie-la-Ville, Troissereux, Trosly-Breuil, Trumilly, Valdampierre, Valescourt, Varesnes, Vauchelles, Vauciennes, Vaumoise, Vendeuil-Caply, Venette, Ver-sur-Launette, Verberie, Verneuil-en-Halatte, Versigny, Vieux-Moulin, Villeneuve-les-Sablons, Villeneuve-sur-Verberie, Villers-sous-saint-Leu, Villers-saint-Barthélémy, Villers-Saint-Frambourg, Villers-saint-Paul, Villers-Vicomte, Vineuil-saint-Firmin, Warluis

9 arrêtés ont été pris le 5 janvier 2000 sur les communes de :

Bazicourt, Cambronne-les-Ribecourt, Clairoix, Janville, La-Neuville-sur-Ressons, Longueil-Annel, Montmacq, Ribecourt-Dreslincourt, Thourotte

1 arrêté a été pris le 12 juillet 2000 sur la commune de :

Compiègne

3 arrêtés ont été pris le 9 août 2001 sur les communes de :

Bornel, Breteuil, Pont-l'Eveque

CLASSEMENT SONORE DES INFRASTRUCTURES DE TRANSPORTS TERRESTRES DE L'OISE

ANNEXE 2 ATLAS CARTOGRAPHIQUE

Carte générale du département de l'Oise

Carte secteur de Marseille en Beauvaisis (zoom Nord-Ouest)

Carte secteur de Breteuil / Saint Just en Chaussée (zoom Nord)

Carte secteur de Noyon (zoom Nord-Est)

Carte secteur de Beauvais (zoom Ouest)

Carte secteur de Clermont / Pont Sainte Maxence (zoom Centre)

Carte secteur de Compiègne (zoom Est)

Carte secteur de Amblainville (zoom Sud-Ouest)

Carte secteur de Chantilly (zoom Sud)

Carte secteur de Crépy en Valois (zoom Sud-Est)

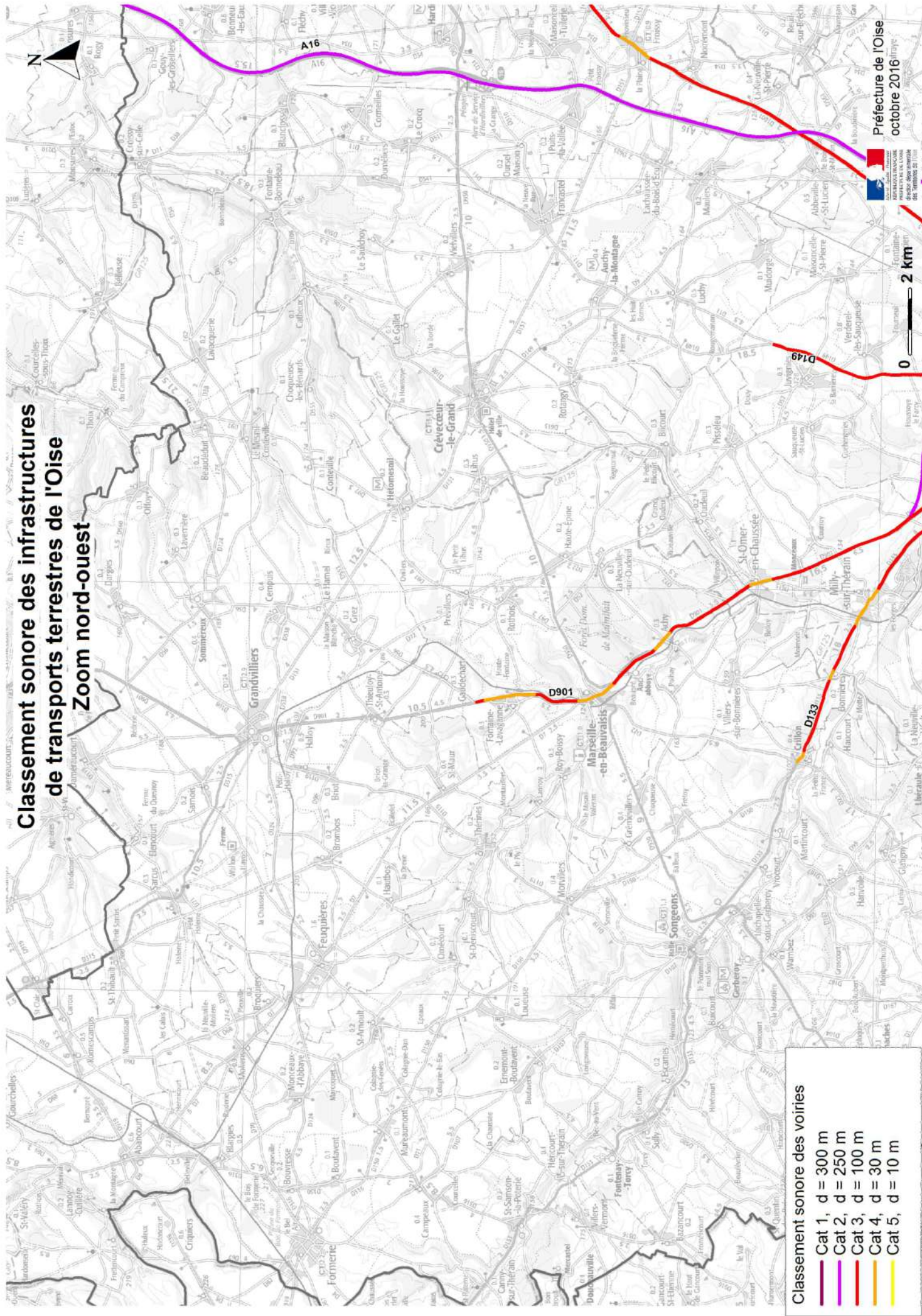
Carte détaillée du secteur de Compiègne

Carte détaillée du secteur de Creil

Carte détaillée du secteur de Beauvais

Classement sonore des infrastructures de transports terrestres de l'Oise

Zoom nord-ouest



Classement sonore des voiries

- Cat 1, d = 300 m
- Cat 2, d = 250 m
- Cat 3, d = 100 m
- Cat 4, d = 30 m
- Cat 5, d = 10 m

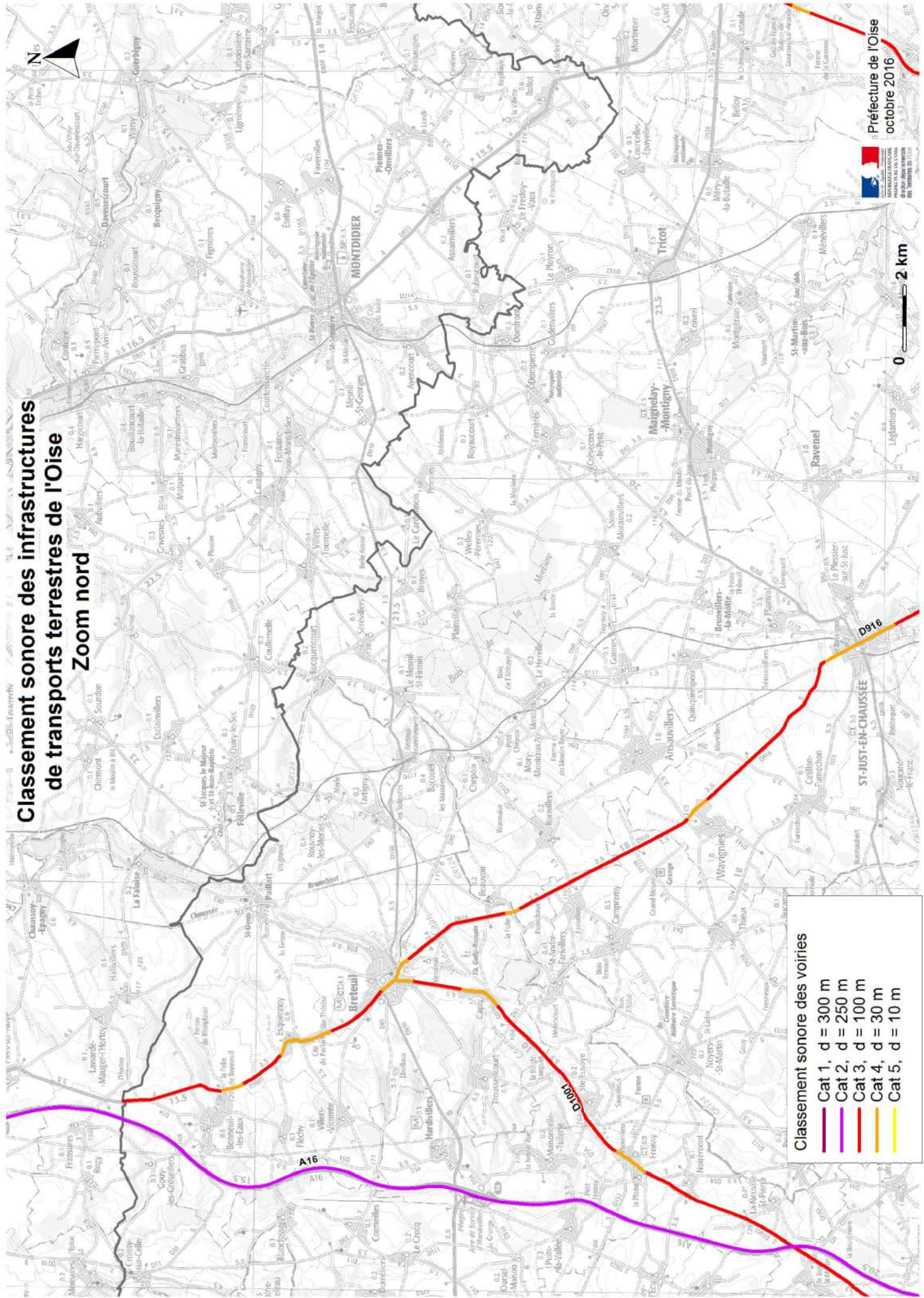
Préfecture de l'Oise
octobre 2016



0 2 km

Classement sonore des infrastructures de transports terrestres de l'Oise






Zoom nord



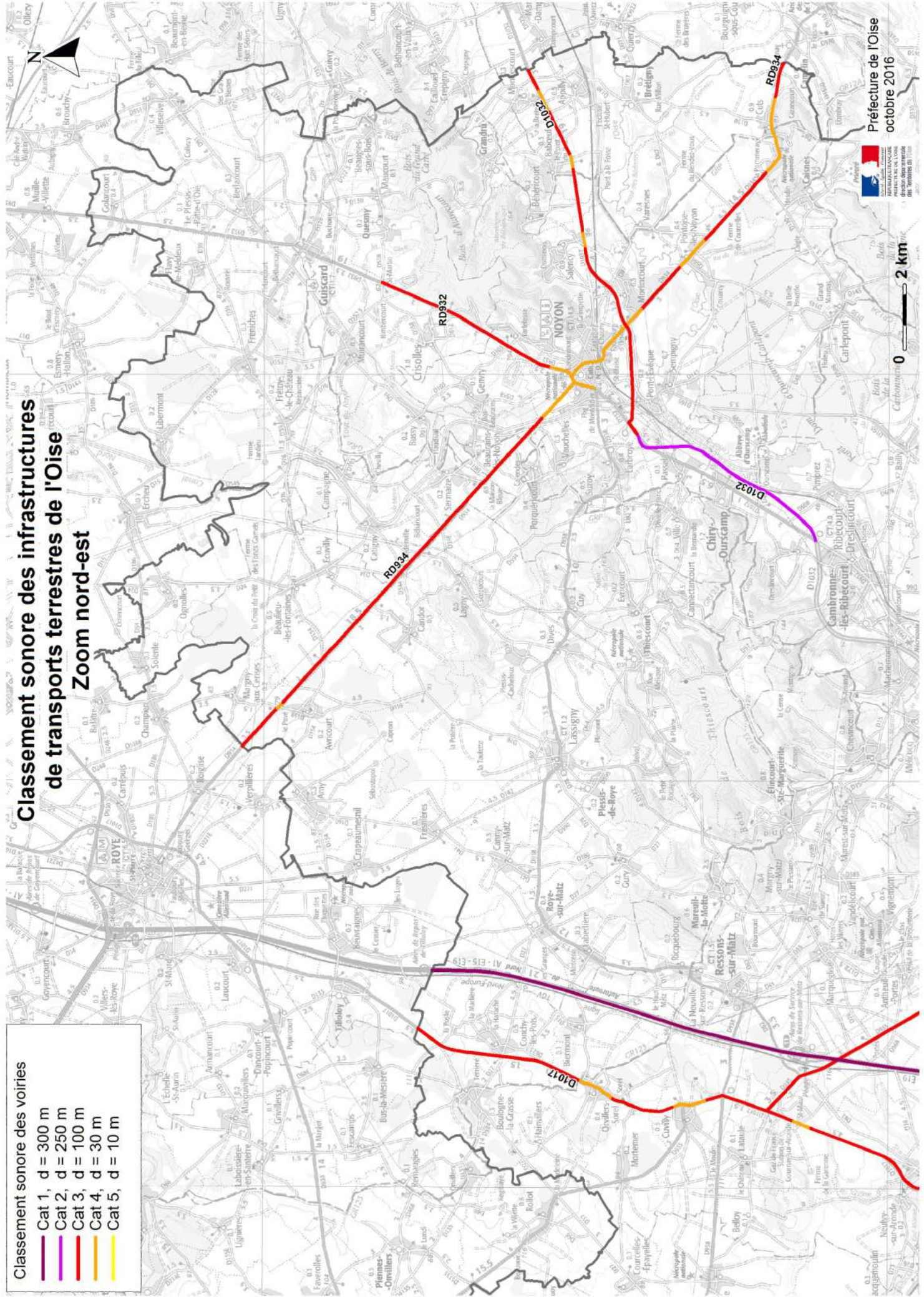
Classement sonore des voiries

	Cat 1, d = 300 m
	Cat 2, d = 250 m
	Cat 3, d = 100 m
	Cat 4, d = 30 m
	Cat 5, d = 10 m

Classement sonore des voiries

-  Cat 1, d = 300 m
-  Cat 2, d = 250 m
-  Cat 3, d = 100 m
-  Cat 4, d = 30 m
-  Cat 5, d = 10 m

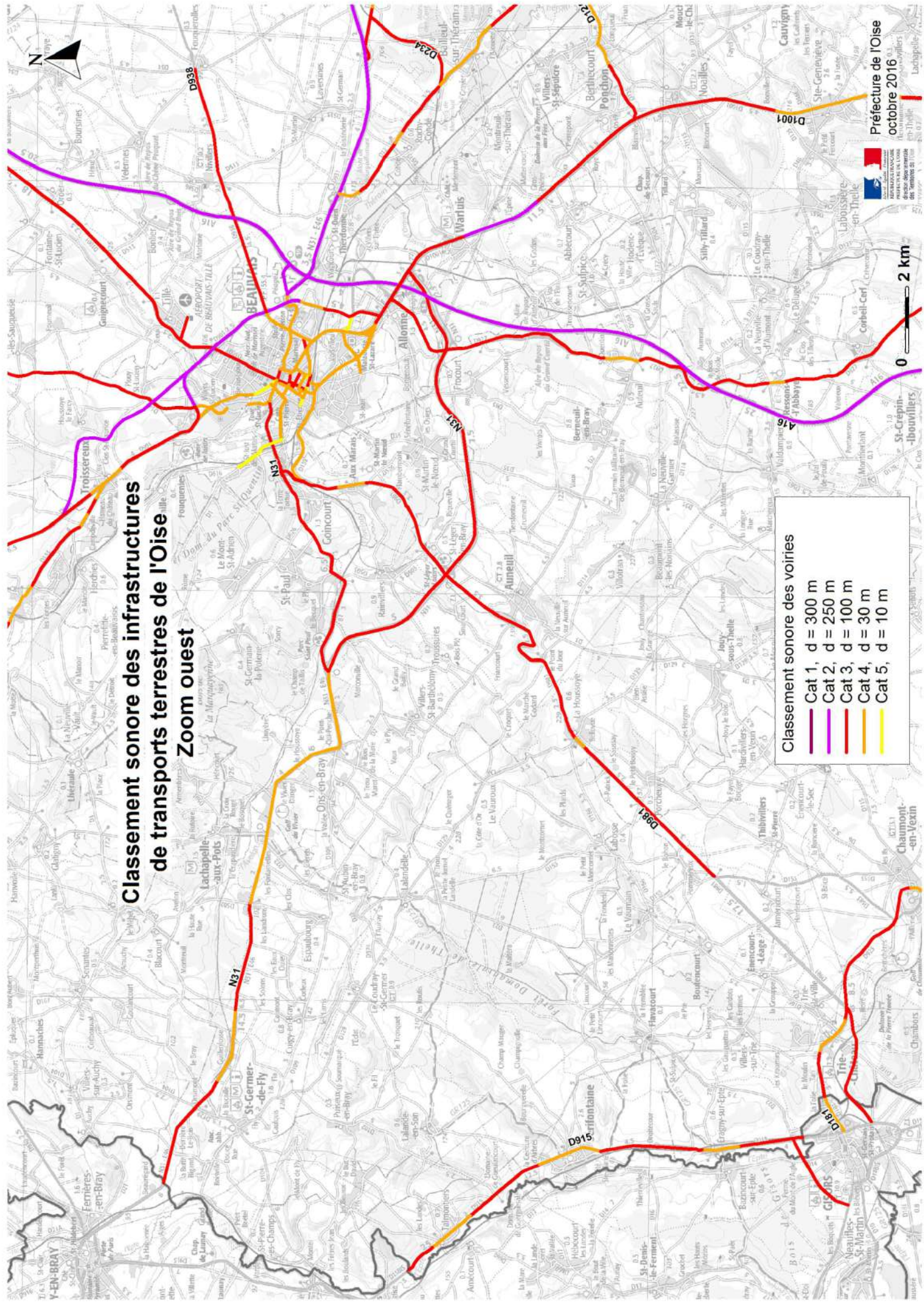
Classement sonore des infrastructures de transports terrestres de l'Oise Zoom nord-est



Prefecture de l'Oise
octobre 2016



0 2 km



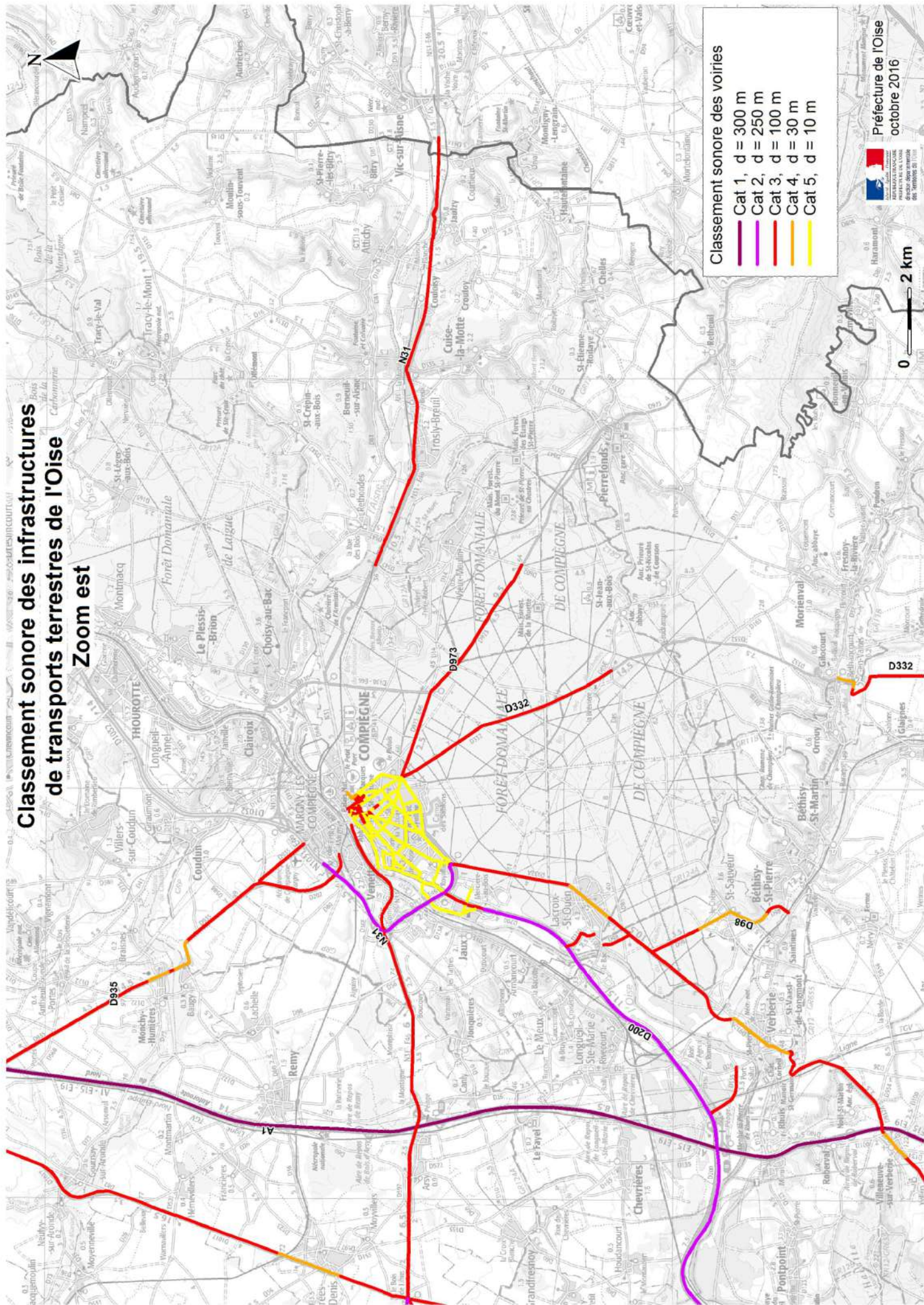
Classement sonore des infrastructures de transports terrestres de l'Oise

Zoom ouest

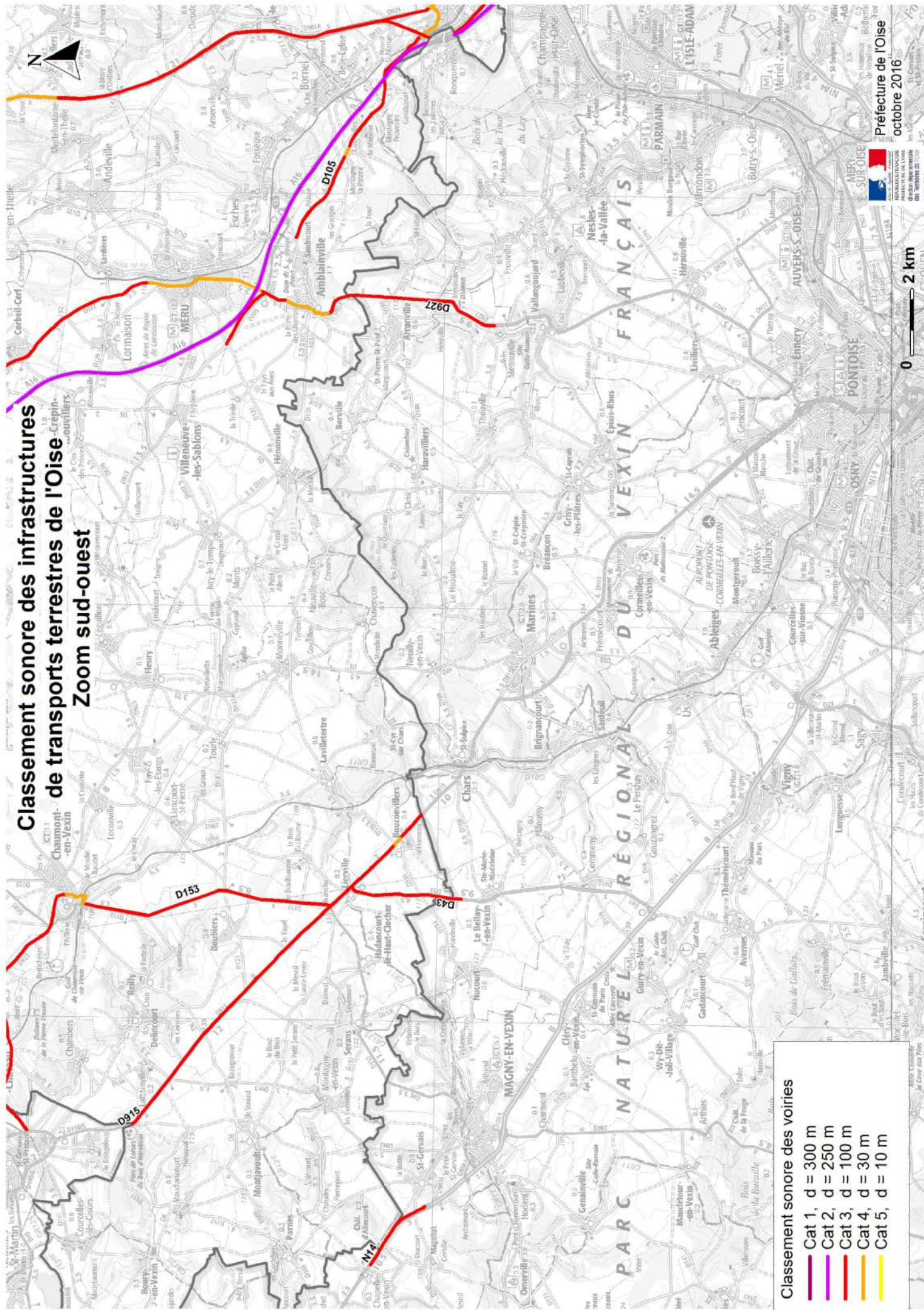
Classement sonore des voiries

—	Cat 1, d = 300 m
—	Cat 2, d = 250 m
—	Cat 3, d = 100 m
—	Cat 4, d = 30 m
—	Cat 5, d = 10 m

Classement sonore des infrastructures de transports terrestres de l'Oise Zoom est

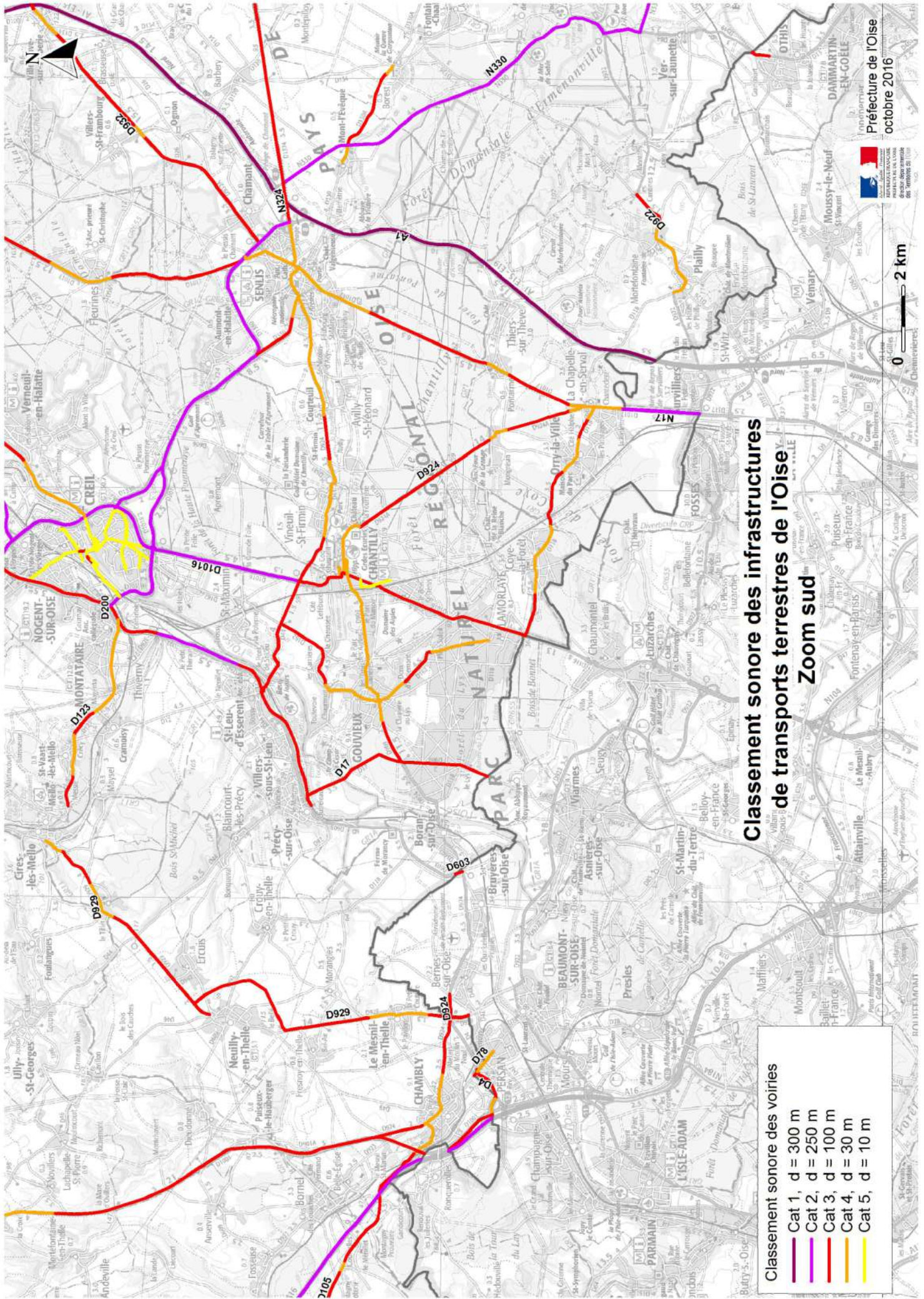


Classement sonore des infrastructures de transports terrestres de l'Oise Zoom sud-ouest



Classement sonore des voiries

—	Cat 1, d = 300 m
—	Cat 2, d = 250 m
—	Cat 3, d = 100 m
—	Cat 4, d = 30 m
—	Cat 5, d = 10 m



Classement sonore des infrastructures de transports terrestres de l'Oise

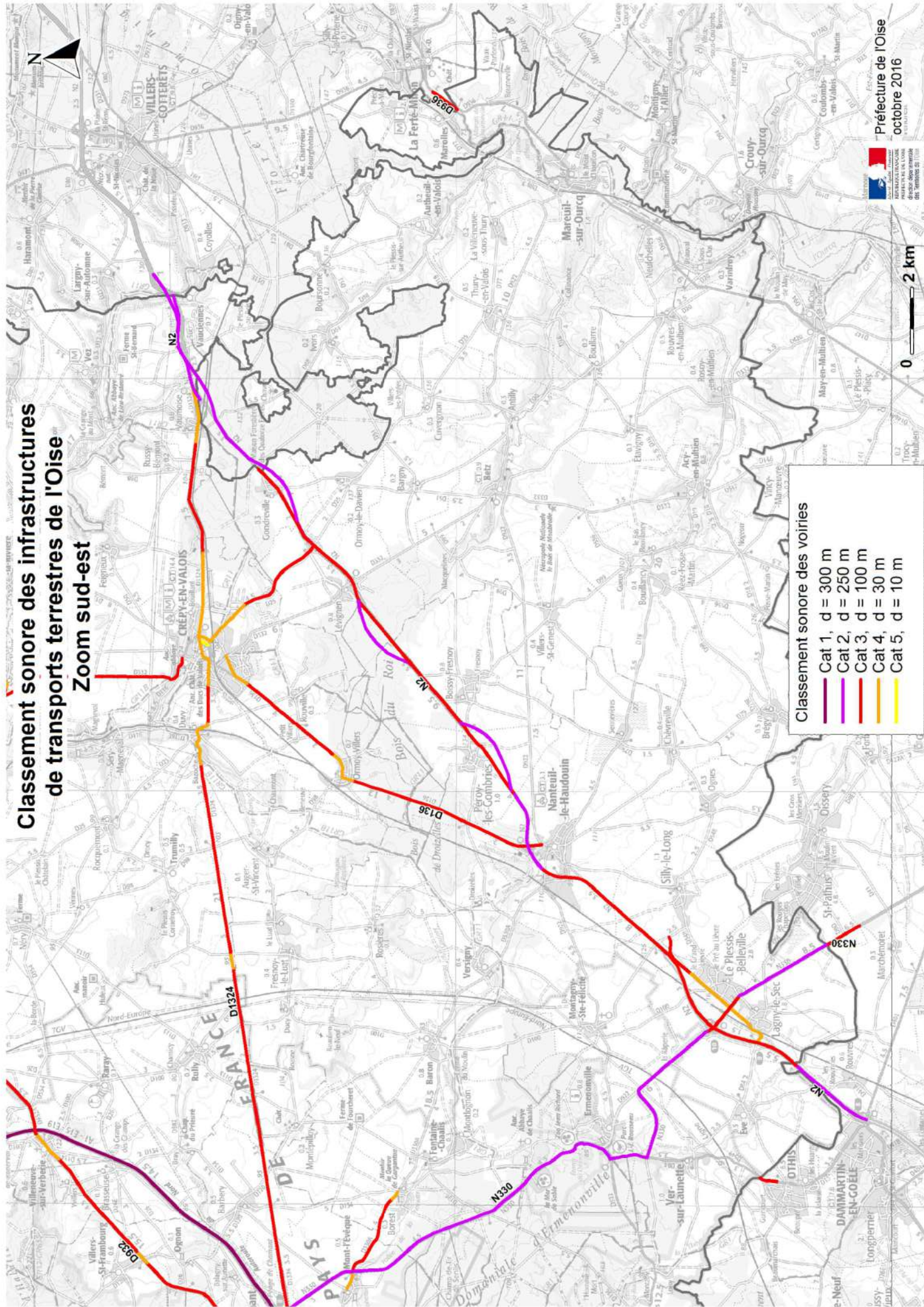
Zoom sud

Classement sonore des voiries

—	Cat 1, d = 300 m
—	Cat 2, d = 250 m
—	Cat 3, d = 100 m
—	Cat 4, d = 30 m
—	Cat 5, d = 10 m

Classement sonore des infrastructures de transports terrestres de l'Oise

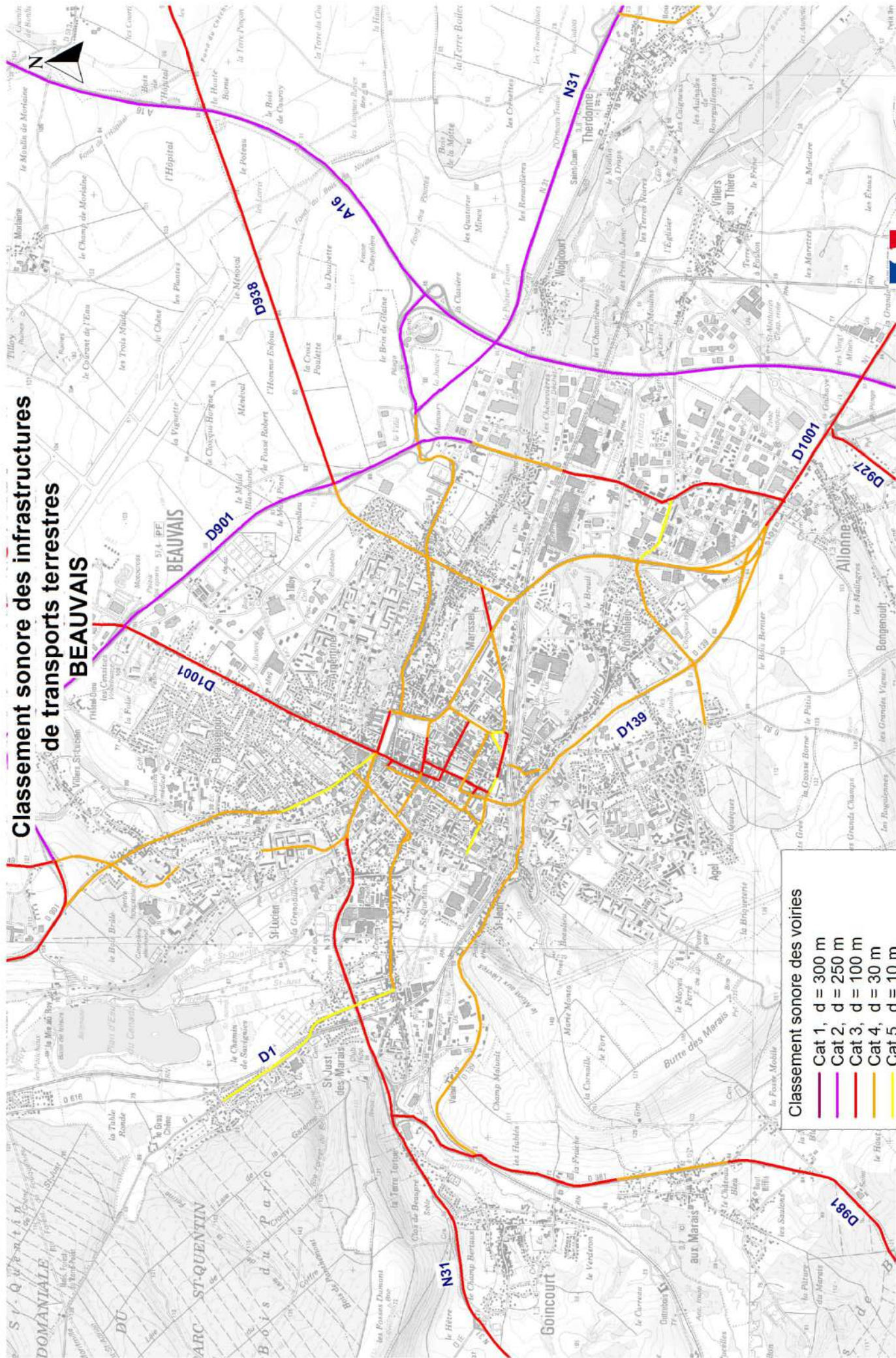
Zoom sud-est



Classement sonore des voiries

- Cat 1, d = 300 m
- Cat 2, d = 250 m
- Cat 3, d = 100 m
- Cat 4, d = 30 m
- Cat 5, d = 10 m

Classement sonore des infrastructures de transports terrestres BEAUVAIS

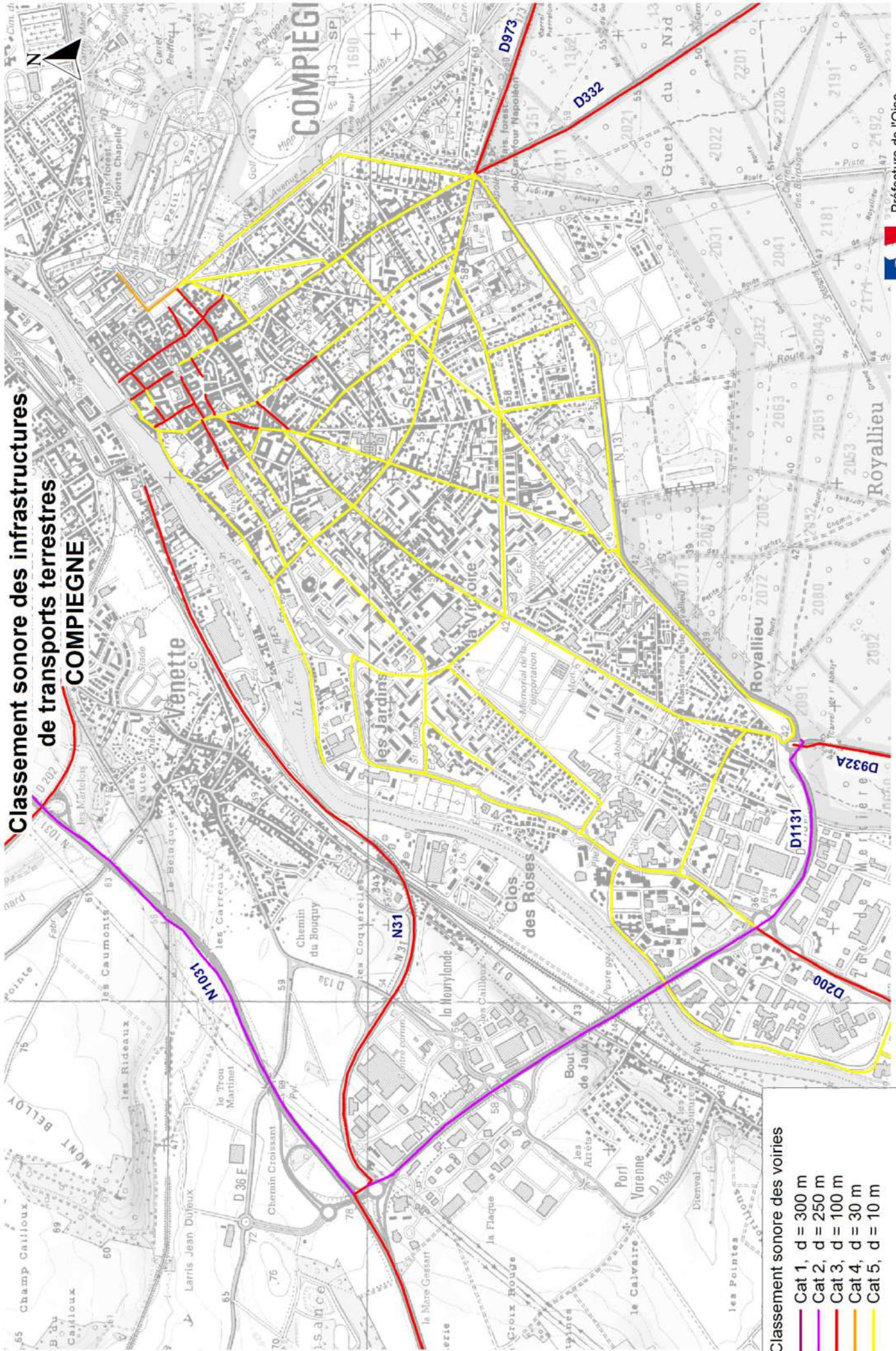


Classement sonore des voiries

- Cat 1, d = 300 m
- Cat 2, d = 250 m
- Cat 3, d = 100 m
- Cat 4, d = 30 m
- Cat 5, d = 10 m

Classement sonore des infrastructures de transports terrestres

COMPIEGNE

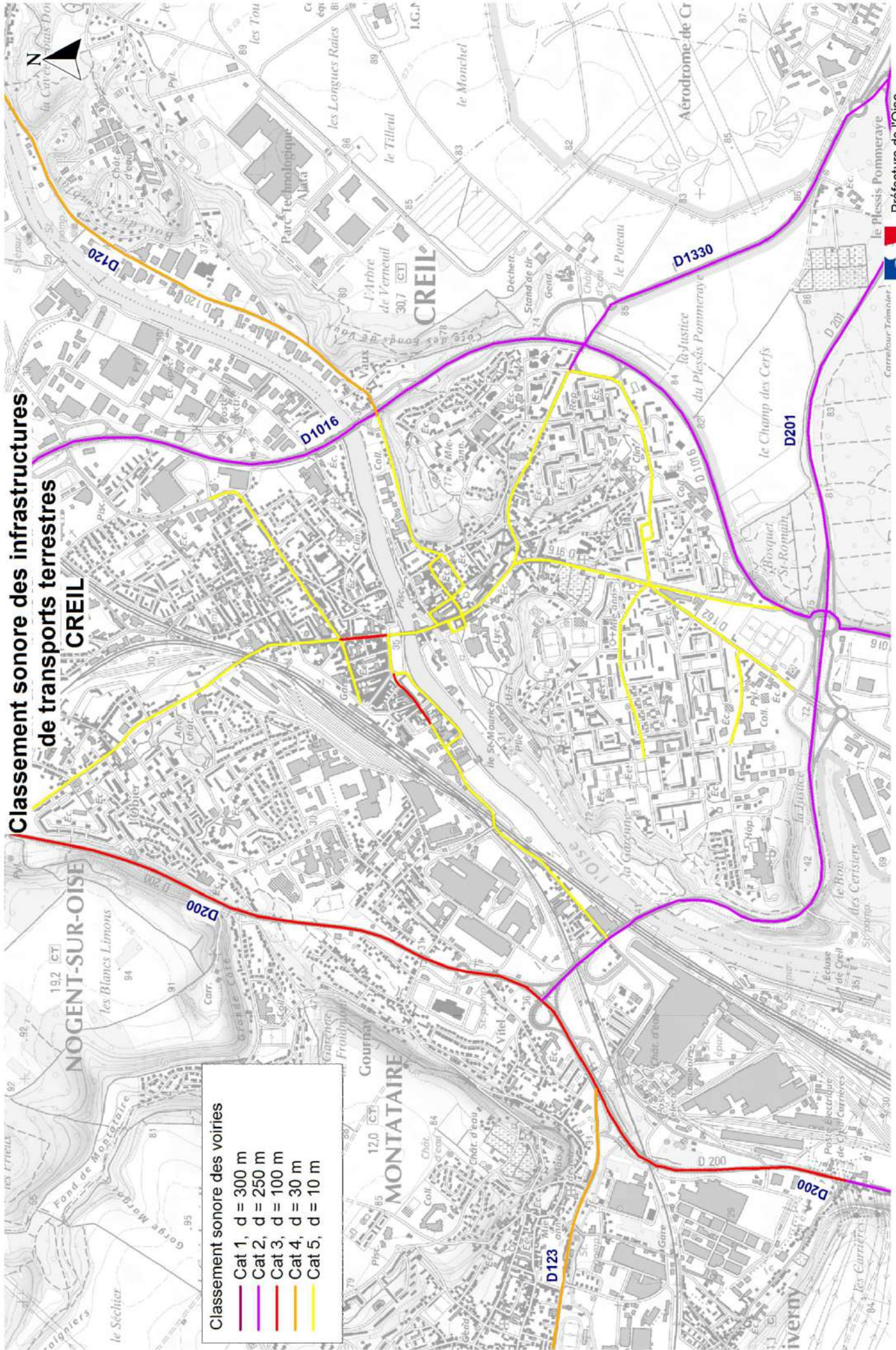


Classement sonore des voiries

—	Cat 1, d = 300 m
—	Cat 2, d = 250 m
—	Cat 3, d = 100 m
—	Cat 4, d = 30 m
—	Cat 5, d = 10 m

Classement sonore des infrastructures de transports terrestres

CREIL



Classement sonore des voiries

—	Cat 1, d = 300 m
—	Cat 2, d = 250 m
—	Cat 3, d = 100 m
—	Cat 4, d = 30 m
—	Cat 5, d = 10 m

**CLASSEMENT SONORE DES INFRASTRUCTURES DE TRANSPORTS TERRESTRES DE
L'OISE**

ANNEXE 3
Récapitulatif des routes faisant l'objet d'un classement sonore

RECAPITULATIF DES ROUTES FAISANT L'OBJET D'UN CLASSEMENT SONORE (trié par gestionnaire)

AUTOROUTES

Type voie	Nom rue	Débutant	Finissant	Commune	Linéaire (en m)	Catégorie Bruit	Largeur secteur affecté par le bruit	Evolution	Nom section MapBruit	Référence planche
Autoroute	A1	Compiègne Ouest	Ressons	Canly; Montmartin; Monchy- Humières; Antheuil-Portes; Goumay-sur-Aronde; Ressons- sur-Maiz; Remy; Frandères; Aisy	14261,94	1	300	non	A1.5	58; 59; 60; 63
Autoroute	A1	Senlis Chamant	Pont Ste Maxence	Longueil-Sainte-Marie; Roberval; Villeneuve-sur-Verberie; Brasseuse; Senlis; Barbery; Ognot; Pontpoint; Chamant	15161,85	1	300	non	A1.3	52; 54; 64; 65; 66
Autoroute	A1	Ressons	Bord NORD du dep	Conchy-les-Pois; Roye-sur-Maiz; Laberière; Biermont; La Neuville-sur-Ressons; Ressons- sur-Maiz; Riquebourg;	11435,59	1	300	non	A1.6	60; 61; 62
Autoroute	A1	Pont Ste Maxence	Compiègne Ouest	Chevrières; Longueil-Sainte- Marie; Le Fayel; Canly	8704,46	1	300	non	A1.4	63; 64
Autoroute	A1	Parc Asterix	Senlis Chamant	Senlis; Thiers-sur-Thève; Mont- l'Évêque; Fontaine-Chaalis; Plailly	9142,04	1	300	non	A1.2	51; 52; 66
Autoroute	A1	Bord SUD du dep	Parc Asterix	Plailly	2608,11	1	300	non	A1.1	51; 69
Autoroute	A16	Beauvais Centre	Beauvais Nord	Therdonne; Beauvais; Allonne	3811,79	2	250	oui	A16.3	20; 31
Autoroute	A16	Meru	Beauvais Centre	Amblainville; Méru; Lormaison; Auteuil; Allonne; Saint-Sulpice; Valdampierre; Ressons-à-Abbaye; La Neuville-d'Aumont; Saint- Crépin-Ibouvillers; Montherlant	24843,07	2	250	oui	A16.2	20; 21; 22; 23; 24
Autoroute	A16	Meru	Beauvais Centre	Amblainville; Méru; Lormaison; Auteuil; Allonne; Saint-Sulpice; Valdampierre; Ressons-à-Abbaye; La Neuville-d'Aumont; Saint- Crépin-Ibouvillers; Montherlant	24843,07	2	250	oui	A16.2	20; 21; 22; 23; 24
Autoroute	A16	Chambly - Bord SUD du dep	Meru	Borneil; Chambly; Belle-Eglise; Fosseuse; Amblainville	8277,39	2	250	oui	A16.1	24; 25; 26
Autoroute	A16	Hardivillers	Bord NORD du dep	Cornailles; Villers-Vicomte; Fléchy; Gouy-les-Groseillers; Bonneuil-les-Eaux; Hardivillers	11637,93	2	250	oui	A16.5	35; 36; 37

ROUTES NATIONALES

Type voie	Nom rue	Débutant	Finissant	Commune	Linéaire (en m)	Catégorie bruit	Largeur secteur affecté par le bruit	Evolution	Nom section MapBruit	Référence planche
Nationale	D1324	RN 330 (1,99)	CREPY en VALOIS (21,235)	Senlis; Chamant	1165,6	3	100	non	RN324C1T2	66
Nationale	N31	RD1031	D1032	Venette, Margny-lès-Compiègne	2726,0	2	250	non	RN31.12	79; 80
Nationale	N2	Nanteuil-le-Haudouin	Levignen	Boissy-Fresnoy; Lévigignen; Péroy-les-Gombries	5224,52	2	250	oui	N2Projet	72; 73
Nationale	N2	Gondreville	Villers-Cotterets	Gondreville; Vauciennes; Vauoise; Lévigignen	9565,0	2	250	oui	N2Projet	73; 74
Nationale	N2	Limite département	D922	Lagny-le-Sec; Sully-le-Long; Le Plessis-Belleville; Nanteuil-le-Haudouin	9821,53	3	100	oui	RN2.01	70; 72
Nationale	N2	Traversée Nanteuil	Traversée Nanteuil	Nanteuil-le-Haudouin; Péroy-les-Gombries	2488,6	2	250	non	RN2.02	70; 72
Nationale	N2	Nanteuil	Boissy Levignen	Boissy-Fresnoy; Péroy-les-Gombries	5686,54	3	100	oui	RN2.03	72
Nationale	N2	Traversée Boissy Levignen	Traversée Boissy Levignen	Boissy-Fresnoy; Lévigignen	623,54	3	100	oui	RN2.04	73
Nationale	N2	Boissy Levignen	Gondreville	Gondreville; Lévigignen	5044,59	3	100	oui	RN2.05	73; 74
Nationale	N2	Traversée Gondreville	Traversée Gondreville	Gondreville	522,1	3	100	oui	RN2.06	73; 74
Nationale	N2	Gondreville	Limite département	Gondreville	397,7	3	100	oui	RN2.07	73; 74
Nationale	N2	Vauoise	Lagny sur Autonne	Vauciennes	1314	2	250	non	RN2C11T1	74
Nationale	N2	Gondreville	Vauciennes	Vauoise	800	2	250	non	RN2C10T3	74
Nationale	N31	Limite département	Guillenfosse	Saint-Germer-de-Fly	3541,2	3	100	non	RN31.01	5
Nationale	N31	Traversée Guillenfosse	Traversée Guillenfosse	Cuigy-en-Bray; Saint-Germer-de-Fly	2200,9	4	30	oui	RN31.02	5
Nationale	N31	Guillenfosse	D502	Cuigy-en-Bray; Espaubourg	3206,17	3	100	non	RN31.03	5
Nationale	N31	D502	D1031	Espaubourg; Saint-Aubin-en-Bray; Saint-Paul; Onsen-Bray	8100,88	4	30	oui	RN31.04	5; 6
Nationale	N31	D1031	D1001	Saint-Paul; Villers-Saint-Barthélemy; Rainvillers; Allonne; Auneuil; Frocourt; Berneuil-en-Bray; Saint-Martin-le-Nœud; Saint-Léger-en-Bray	14670,78	3	100	oui	RN31.05	6; 11; 20
Nationale	N31	D901	D931	Beauvais; Bresles; Laversines; Rochy-Condé; Therdonne;	7586,37	2	250	non	RN31.06	30; 31
Nationale	N31	D931	D94	Bresles	2687,5	2	250	non	RN31.07	30
Nationale	N31	D94	D9	La Rue-Saint-Pierre; Bresles	3678,74	2	250	non	RN31.08	30
Nationale	N31	D9	D151	La Neuville-en-Hez; Agnetz; Litz; La Rue-Saint-Pierret	7235,53	2	250	non	RN31.09	30; 42
Nationale	N31	D151	D916	Clermont; Agnetz	1573,81	2	250	non	RN31.10	42; 43
Nationale	N31	D916	Catenoy	Breuil-He-Sec; Fitz-James; Mointel; Clermont; Choisy-la-Victoire; Bailleul-le-Soc; Moyvillers; Sacy-le-Grand; Catenoy; Epineuse	6408,11	2	250	oui	N31 projet	43; 57; 58

Type voie	Nom rue	Débutant	Finissant	Commune	Linéaire (en m)	Catégorie bruit	Largeur secteur affecté par le bruit	Evolution	Nom section MapBruit	Référence planche
Nationale	N31	Venette	Catenoy	Choisy-la-Victoire; Avrigny; Moyvillers; Sacy-le-Grand; Catenoy; Arsy; Grandfresnoy; Cantly; Jonquières; Jaulz; Venette	21174,87	3	100	oui	RN31.11b	43; 57; 58; 63; 78
Nationale	N31	Compiègne	Trosly Breuil	Vieux-Moulin; Trosly-Breuil	3018,8	3	100	oui	RN31.13	83
Nationale	N31	Trosly Breuil	D335	Cuise-la-Motte; Trosly-Breuil	3164,6	3	100	non	RN31.14	83
Nationale	N31	D335	Sortie La Motte	Cuise-la-Motte; Couloisy	533,0	3	100	non	RN31.15	83
Nationale	N31	La motte	Couloisy	Couloisy	751,6	3	100	oui	RN31.15.01	83
Nationale	N31	Traversée Couloisy	Traversée Couloisy	Couloisy	827,2	3	100	non	RN31.15.02	83
Nationale	N31	Couloisy	Maison Blanche	Couloisy	760,3	3	100	oui	RN31.16	83
Nationale	N31	Traversée Maison Blanche	Traversée Maison Blanche	Couloisy; Jaulzy	298,8	3	100	non	RN31.17	83; 88
Nationale	N31	Maison Blanche	Jaulzy	Jaulzy	628,9	3	100	oui	RN31.18	88
Nationale	N31	Traversée Jaulzy	Traversée Jaulzy	Jaulzy	1529,7	3	100	non	RN31.19	88
Nationale	N31	Jaulzy	Limite département	Jaulzy; Courtieux	1018,3	3	100	oui	RN31.20	88
Nationale	N31	023+600	25+225	Beauvais	652,3	3	100	oui	RN31BA-1	17
Nationale	N330	Limite départementale	Le Plessis Belleville	Lagny-le-Sec	2991,3	2	250	oui	RN330.01	70
Nationale	N330	Traversée Plessis Belleville	Traversée Plessis Belleville	Lagny-le-Sec; Le Plessis-Belleville	1441,1	3	100	non	RN330.02	70
Nationale	N330	Le Plessis en Belleville	D126	Ermenonville; Fontaine-Chaalis; Ver-sur-Launette; Lagny-le-Sec; Ève; Le Plessis-Belleville	10499,12	2	250	oui	RN330.03	68; 70
Nationale	N330	D126	D330	Borest; Mont-l'Évêque; Fontaine-Chaalis	4461,70	2	250	oui	RN330.04	52; 68
Nationale	N330	D330	D1324	Sentlis; Mont-l'Évêque	310,1	2	250	oui	RN330.05	52

ROUTES DEPARTEMENTALES

Type voie	Nom rue	Débutant	Finissant	Commune	Linéaire (en m)	Catégorie bruit	Largeur secteur affecté par le bruit	Evolution	Nom section MapBruit	Référence planche
Départementale	D1001	Limite département	Rue du Chauffours	Bonneuil-les-Eaux	2988,7	3	100	non	D1001.01	36
Départementale	D1001	Rue du Chauffours	Limite 50	Bonneuil-les-Eaux	687,1	4	30	non	D1001.02	36
Départementale	D1001	Limite 50	Esquennoy	Esquennoy; Bonneuil-les-Eaux	1379,28	3	100	non	D1001.03	36
Départementale	D1001	Traversée Esquennoy	Traversée Esquennoy	Esquennoy	1905,4	4	30	non	D1001.04	36
Départementale	D1001	Esquennoy	D930	Esquennoy; Breteuil	2003,10	3	100	non	D1001.05	35; 36
Départementale	D1001	D930	D916	Breteuil	466,2	4	30	non	D1001.06	35
Départementale	D1001	D916	Sortie Breteuil	Breteuil	508,55	4	30	non	D1001.07	35
Départementale	D1001	Breteuil	Vendeuil Caply	Vendeuil-Caply; Breteuil	1446,1	3	100	non	D1001.08	35; 38
Départementale	D1001	Traversée Vendeuil Caply	Traversée Vendeuil Caply	Vendeuil-Caply	1323,7	4	30	non	D1001.09	38
Départementale	D1001	Vendeuil Caply	Froissy	Sainte-Eusoye; Froissy; Vendeuil-Caply	5544,49	3	100	non	D1001.10	34; 38
Départementale	D1001	Traversée Froissy	Traversée Froissy	Froissy	1100,3	4	30	non	D1001.11	34
Départementale	D1001	Froissy	D34	Froissy	440,0	3	100	non	D1001.12	34
Départementale	D1001	D34	D9	Abbeville-Saint-Lucien; Noirmont; La Neuville-Saint-Pierre; Froissy	5089,68	3	100	non	D1001.13	33; 34
Départementale	D1001	D9	D901	Abbeville-Saint-Lucien; Fontaine-Saint-Lucien; Tillé; Guignecourt; Oroër	9914,94	3	100	non	D1001.14	17; 32; 33
Départementale	D1001	D139	N31	Beauvais; Allonne	1800,31	3	100	non	D1001.15	20
Départementale	D1001	N31	Wartuis	Allonne; Wartuis	1295,03	3	100	non	D1001.16	20
Départementale	D1001	Traversée Wartuis	Traversée Wartuis	Wartuis	710,3	3	100	non	D1001.17	20; 21
Départementale	D1001	Wartuis	Gros Poirier	Abbecourt; Wartuis	2463,79	2	250	non	D1001.18	21
Départementale	D1001	Traversée Gros Poirier	Traversée Gros Poirier	Abbecourt	546,2	3	100	non	D1001.19	21
Départementale	D1001	Gros Poirier	Roye	Ponchon; Abbecourt	984,41	3	100	oui	D1001.20	21
Départementale	D1001	Traversée Roye	Traversée Roye	Ponchon	738,3	3	100	non	D1001.21	21
Départementale	D1001	Roye	D125	Ponchon	1524,1	3	100	non	D1001.22	21
Départementale	D1001	D125	Sortie Noailles	Ponchon; Noailles	2713,6	3	100	non	D1001.23	21; 22
Départementale	D1001	Noailles	Saint Geneviève	Cauvigny; Sainte-Genève; Noailles	1578,1	3	100	non	D1001.24	22
Départementale	D1001	Entrée Saint Geneviève	D46	Sainte-Genève	1650,8	4	30	oui	D1001.25	22
Départementale	D1001	D46	Sortie Saint Geneviève	Novillers; Sainte-Genève	2156,1	4	30	oui	D1001.26	23
Départementale	D1001	Saint Geneviève	D809	Dieudonné; Novillers; Montfontaine-en-Thelle; Ansoville; Puisseux-le-Hauberger	4780,29	3	100	non	D1001.27	23; 24; 27
Départementale	D1001	D609	Puisseux le Hauberger	Puisseux-le-Hauberger	681,4	3	100	non	D1001.28	27
Départementale	D1001	Traversée Puisseux hauberger	Traversée Puisseux hauberger	Puisseux-le-Hauberger	2041,1	3	100	non	D1001.29	27
Départementale	D1001	Puisseux hauberger	Limite département	Borne; Belle-Eglise; Puisseux-le-Hauberger; Chambly	5773,07	3	100	non	D1001.30	25; 26; 27
Départementale	D1016	N31	D916	Breuil-le-Sec; Breuil-le-Vert	2867,65	2	250	non	D1016.01	43
Départementale	D1016	D916	D540	Breuil-le-Vert	915,8	2	250	non	D1016.02	43
Départementale	D1016	D916	D540	Breuil-le-Vert; Neuilly-sous-Clermont; Rantigny	2092,68	2	250	non	D1016.03	43
Départementale	D1016	D916E	D137	Cauvigny; Rantigny	1602,28	2	250	non	D1016.04	43; 45
Départementale	D1016	D137	D62	Cauvigny; Monchy-Saint-Éloi; Laigneville	3144,49	2	250	non	D1016.05	45

Type voie	Nom rue	Débutant	Finissant	Commune	Linéaire (en m)	Catégorie bruit	Largeur secteur affecté par le bruit	Evolution	Nom section MapBruit	Référence planche
Départementale	D1016	D137	D62	Caufray, Monchy-Saint-Éloi; Laigneville	3144,49	2	250	non	D1016.05	45
Départementale	D1016	D62	D200	Nogent-sur-Oise; Monchy-Saint-Éloi; Laigneville	2364,65	2	250	non	D1016.06	45
Départementale	D1016	D200	D120	Nogent-sur-Oise; Creil	594,7	2	250	non	D1016.07	45; 46; 47
Départementale	D1016	D120	D1330	Creil	1079,0	2	250	non	D1016.08	47
Départementale	D1016	D1330	D201	Creil	1772,4	2	250	non	D1016.09	47
Départementale	D1016	D201	Chantilly	Saint-Maximin; Creil; Gouvieux	4489,6	2	250	non	D1016.10	47; 48
Départementale	D1016	Entrée Chantilly	D924	Chantilly; Gouvieux; Saint-Maximin	1528,97	3	100	non	D1016.11	48; 49
Départementale	D1016	D909	Limite département	Chantilly; Gouvieux; Lamorlaye	5728,39	3	100	non	D1016.12	49; 50
Départementale	D1017	Limite département	Orvillers Sorel	Conchy-les-Pots; Boulogne-la-Grasse; Orvillers-Sorel	5175,16	3	100	non	D1017.01	61; 62
Départementale	D1017	Traversée Orvillers Sorel	Traversée Orvillers Sorel	Orvillers-Sorel	1083,3	4	30	oui	D1017.02	61
Départementale	D1017	Orvillers Sorel	Cuvilly	Mortemer; Orvillers-Sorel; Cuvilly	1880,09	3	100	non	D1017.03	61
Départementale	D1017	Entrée Cuvilly	D935	Cuvilly	345,7	4	30	non	D1017.04	61
Départementale	D1017	D935	Sortie Cuvilly	Cuvilly	737,5	4	30	oui	D1017.05	60; 61
Départementale	D1017	Cuvilly	Saint Maur	Gournay-sur-Aronde; Cuvilly	2716,41	3	100	non	D1017.06	60
Départementale	D1017	Traversée Saint Maur	Traversée Saint Maur	Gournay-sur-Aronde	561,1	4	30	non	D1017.07	60
Départementale	D1017	Saint Maur	D521	Hémévilers; Gournay-sur-Aronde; Rouvillers	6823,91	3	100	non	D1017.08	59; 60
Départementale	D1017	D521	Estrées Saint Denis	Hémévilers; Francières	3263,82	3	100	non	D1017.09	58; 59
Départementale	D1017	Traversée Estrées Saint Denis	Traversée Estrées Saint Denis	Francières; Estrées-Saint-Denis	1927,9	4	30	oui	D1017.10	58; 59
Départementale	D1017	Estrées Saint Denis	Saint Martin Longueau	Sacy-le-Petit; Saint-Martin-Longueau; Bazicourt; Blincourt; Moyvillers; Estrées-Saint-Denis	8576,16	3	100	non	D1017.11	56; 57; 58
Départementale	D1017	Entrée Saint Martin Longueau	D13	Bazicourt; Saint-Martin-Longueau	485,1	4	30	oui	D1017.12	56
Départementale	D1017	D13	Sortie Saint Martin Longueau	Saint-Martin-Longueau; Sacy-le-Grand	1134,9	3	100	non	D1017.13	56
Départementale	D1017	Saint Martin Longueau	Les Ageux	Les Ageux; Monceaux	1225,98	3	100	non	D1017.14	55
Départementale	D1017	Les Ageux	D120	Les Ageux; Pont-Sainte-Maxence	2403,72	3	100	non	D1017.15	55
Départementale	D1017	D123	Sortie Pont Sainte Maxence	Pont-Sainte-Maxence	1175,9	4	30	oui	D1017.16	54; 55
Départementale	D1017	Pont Sainte Maxence	Fleurine	Pont-Ste-Maxence; Fleurines	2156,29	3	100	non	D1017.17	54
Départementale	D1017	Traversée Fleurines	Traversée Fleurines	Fleurines	1894,3	4	30	non	D1017.18	54
Départementale	D1017	Fleurines	D1330	Senlis; Fleurines	4013,22	3	100	non	D1017.19	53; 54
Départementale	D1017	Traversée Senlis	Traversée Senlis	Senlis	4244,0	4	30	oui	D1017.20	52
Départementale	D1017	Senlis	Pontarmé	Senlis	3891,6	3	100	non	D1017.21	52
Départementale	D1017	Traversée Pontarmé	Traversée Pontarmé	Pontarmé; Senlis	710,1	4	30	oui	D1017.22	52
Départementale	D1017	Pontarmé	D924A	Pontarmé; Orvy-la-Ville; La Chapelle-en-Serval	1956,22	3	100	non	D1017.23	51; 52
Départementale	D1017	D924A	Limite département	La Chapelle-en-Serval	1684,35	4	30	oui	D1017.24	51
Départementale	D1017	Limite département de l'Oise	Limite département de l'Oise	La Chapelle-en-Serval	2284,7	2	250	non	D1017.25	51
Départementale	D1031	N31	Sortie Compiègne	Compiègne; Margny-lès-Compiègne; Venette	3726,7	3	100	oui	D1031.01	78; 79; 80

Type voie	Nom rue	Débutant	Finissant	Commune	Linéaire (en m)	Catégorie bruit	Largeur secteur affecté par le bruit	Evolution	Nom section MapBruit	Référence planche
Départementale	D1032	Limite département	La Bretelle	Appilly	685,2	3	100	non	D1032.01	86
Départementale	D1032	Traversée La Bretelle	Traversée La Bretelle	Appilly, Mondescourt	687,1	4	30	oui	D1032.02	86
Départementale	D1032	La Bretelle	Baboeuf	Baboeuf, Mondescourt	1439,7	3	100	non	D1032.03	86
Départementale	D1032	Traversée Baboeuf	Traversée Baboeuf	Baboeuf	404,2	4	30	oui	D1032.04	86
Départementale	D1032	Baboeuf	Salency	Baboeuf, Behénicourt, Salency	1907,5	3	100	non	D1032.05	86
Départementale	D1032	Traversée Salency	Traversée Salency	Salency	468,2	4	30	oui	D1032.06	86
Départementale	D1032	Salency	D934	Salency, Morlincourt, Noyon	2670,5	3	100	non	D1032.07	84; 86
Départementale	D1032	D934	D64	Passel, Pont-l'Évêque, Noyon	3356,6	3	100	non	D1032.08	84
Départementale	D1032	Ribecourt	Noyon	Pimprez, Chiry-Ourscamp, Dreslincourt	6477,9	2	250	oui	D1032Projet	84
Départementale	D105	D609	Courcelles	Bornei, Amblainville	2785,83	3	100	non	RD105.01	24; 25
Départementale	D105	Traversée Courcelles	Traversée Courcelles	Bornei	381,8	4	30	non	RD105.02	25
Départementale	D105	Courcelles	Chambly	Chambly, Belle-Église, Bornei	4367,72	3	100	non	RD105.03	25; 26
Départementale	D105	Entrée Chambly	D924	Chambly	872,9	4	30	non	RD105.04	26
Départementale	D1131	N31	D932A	Compiègne, Jaux, Venette	3086,9	2	250	non	RD1131.01	78; 79
Départementale	D118	D1016	Coye la Forêt	Coye-la-Forêt	1259,5	3	100	non	RD118.01	50
Départementale	D118	Traversée Coye la Forêt	Traversée Coye la Forêt	Orry-la-Ville, Coye-la-Forêt	2224,5	4	30	non	RD118.02	50; 51
Départementale	D118	Coye la Forêt	Orry la Ville	Orry-la-Ville	1734,7	3	100	non	RD118.03	51
Départementale	D118	Traversée Orry la Ville	Traversée Orry la Ville	Orry-la-Ville	1175,89	4	30	oui	RD118.04	51
Départementale	D118	Orry la Ville	La Chapelle en Serval	Orry-la-Ville; La Chapelle-en-Serval	708,83	3	100	non	RD118.05	51
Départementale	D118	Traversée La Chapelle	Traversée La Chapelle	La Chapelle-en-Serval	386,3	4	30	non	RD118.06	51
Départementale	D12	D137D	D929	Angy, Bury	1979,12	3	100	oui	RD12.01	44
Départementale	D12	D929	Saint-Félix	Angy, Hondainville, Saint-Félix	4101,85	3	100	non	RD12.02	29; 44
Départementale	D12	Traversée Saint-Félix	Traversée Saint-Félix	Saint-Félix	1032,0	4	30	non	RD12.03	29
Départementale	D12	Saint-Félix	D125	Saint-Félix, Hermes	3945,82	3	100	non	RD12.04	29
Départementale	D12	D125	Bailleul sur Thérain	Bailleul-sur-Thérain	1404,5	3	100	non	RD12.05	29
Départementale	D12	Traversée Bailleul sur Thérain	Traversée Bailleul sur Thérain	Bailleul-sur-Thérain	2398,29	4	30	oui	RD12.06	29; 30
Départementale	D12	Bailleul sur Thérain	Rochy Condé	Bailleul-sur-Thérain; Rochy-Condé	1673,06	3	100	non	RD12.07	30
Départementale	D12	Traversée Rochy Condé	Traversée Rochy Condé	Rochy-Condé	419,5	4	30	non	RD12.08	30
Départementale	D12	Rochy Condé	Bourguillemont	Rochy-Condé; Therdonne	1777,06	3	100	non	RD12.09	31
Départementale	D12	Entrée Bourguillemont	N31	Therdonne	688,4	4	30	non	RD12.10	31
Départementale	D120	D1016	D565	Verneuil-en-Halatte, Creil	2591,24	4	30	oui	RD120.01	47; 55
Départementale	D120	D565	La Rue des Bois	Verneuil-en-Halatte	2575,3	3	100	non	RD120.02	55
Départementale	D120	Traversée La Rue des Bois	Traversée La Rue des Bois	Verneuil-en-Halatte	601,6	4	30	non	RD120.03	55
Départementale	D120	La Rue des Bois	Rue des Etangs	Beaurepaire; Verneuil-en-Halatte	1946,88	3	100	non	RD120.04	55
Départementale	D120	Traversée Rue des Etangs	Traversée Rue des Etangs	Beaurepaire	359,2	4	30	non	RD120.05	55
Départementale	D120	Rue des Etangs	Hameau La Croix Rouge	Beaurepaire	290	3	100	oui	RD120.06a	55
Départementale	D120	Traversée La Croix Rouge	Traversée La Croix Rouge	Beaurepaire	363,89	4	30	oui	RD120.06b	55
Départementale	D120	Hameau La Croix Rouge	Pont Ste Maxence	Beaurepaire; Pont Sainte Maxence	145	3	100	oui	RD120.06c	55
Départementale	D120	Pont Sainte Maxence	D1017	Pont-Sainte-Maxence	1541,3	4	30	non	RD120.07	55
Départementale	D123	D200	Sortie Montataire	Montataire	3066,6	4	30	oui	D123.01	46
Départementale	D123	Montataire	Saint Vaast	Montataire; Saint-Vaast-lès-Mello	880,7	3	100	oui	D123.02	28; 46

Type voie	Nom rue	Débutant	Finissant	Commune	Linéaire (en m)	Catégorie bruit	Largeur secteur affecté par le bruit	Evolution	Nom section MapBruit	Référence planche
Départementale	D123	Traversée Saint Vaast	Traversée Saint Vaast	Saint-Vaast-lès-Mello	1164,3	4	30	oui	D123.03	28
Départementale	D123	Saint Vaast	D12	Mello, Saint-Vaast-lès-Mello	988,1	3	100	oui	D123.04	28
Départementale	D125	D12	Sortie Berthecourt	Hermes; Berthecourt	3895,5	4	30	oui	D125.01	21; 29
Départementale	D125	Berthecourt	D1001	Berthecourt; Ponchon; Noailles	1805,0	3	100	oui	D125.02	21
Départementale	D1324	D1017	N324	Senlis	1286,9	4	30	oui	D1324.01	53
Départementale	D1324	N3310	Fresnoy de Luat	Montépilloy; Barbery; Rully; Mont-l'Evêque; Chamant; Senlis; Trumilly; Fresnoy-le-Luat;	10145,27	3	100	non	D1324.02	66; 67
Départementale	D1324	Traversée Fresnoy de luat	Traversée Fresnoy de luat	Trumilly	467,3	4	30	non	D1324.03	67
Départementale	D1324	Fresnoy de luat	Duvy	Duvy; Auger-Saint-Vincent; Trumilly	5595,25	3	100	non	D1324.04	67
Départementale	D1324	Traversée Duvy	Traversée Duvy	Duvy	1418,9	4	30	non	D1324.05	67
Départementale	D1324	Duvy	Crépy en Valois	Duvy; Crépy-en-Valois	1146,9	3	100	non	D1324.06	67; 75
Départementale	D1324	Traversée Crépy en Valois	Traversée Crépy en Valois	Russy-Bémont; Crépy-en-Valois	4007,3	4	30	oui	D1324.07	75
Départementale	D1324	Crépy en Valois	Vaumoise	Gondreville; Russy-Bémont; Vaumoise	3286,2	3	100	non	D1324.08	74; 75
Départementale	D1324	Entrée Vaumoise	N2	Vaumoise; Vauciennes	1710,0	4	30	oui	D1324.09	74
Départementale	D133	D901	Sortie Troisseroux	Troisseroux	470,8	4	30	non	RD133.01	16
Départementale	D133	Troisseroux	Campdeville	Troisseroux	556,4	3	100	non	RD133.02	16
Départementale	D133	Traversée Campdeville	Traversée Campdeville	Troisseroux; Milly-sur-Thérain	440,7	4	30	oui	RD133.03	16
Départementale	D133	Campdeville	Milly sur Thérain	Milly-sur-Thérain	2239,4	3	100	oui	RD133.04	13; 16
Départementale	D133	Entrée Milly sur Thérain	D615	Milly-sur-Thérain	457,48	4	30	oui	RD133.05	13; 16
Départementale	D133	Entrée Milly sur Thérain	D615	Milly-sur-Thérain	883,6	4	30	oui	RD133.06	13; 16
Départementale	D133	Milly sur Thérain	Bonniâ'res	Milly-sur-Thérain; Bonnières	1457,1	3	100	oui	RD133.07	13; 15
Départementale	D133	Traversée Bonniâ'res	Traversée Bonniâ'res	Bonnières	336,0	4	30	oui	RD133.08	13
Départementale	D133	Bonniâ'res	Crillon	Bonnières; Crillon	2171,9	3	100	oui	RD133.09	13
Départementale	D133	Entrée Crillon	D22	Crillon	393,6	4	30	oui	RD133.10	13
Départementale	D1330	D201	D1016	Creil	2319,56	2	250	oui	RD1330.01	46; 47
Départementale	D1330	D201	D330	Aumont-en-Halatte; Apremont; Courteuil	4278,33	2	250	non	RD1330.02	47; 53
Départementale	D1330	D330	D1017	Senlis; Aumont-en-Halatte	2907,99	2	250	oui	RD1330.03	53
Départementale	D1330	D1017	N324	Senlis; Chamant	2027,88	2	250	oui	RD1330.04	53; 66
Départementale	D136	D922	Ormy Villiers	Nanteuil-le-Haudouin; Péroy-les-Gombries; Ormy-Villiers	5947,32	3	100	oui	RD136.01	72; 73
Départementale	D136	Traversée Ormy Villiers	Traversée Ormy Villiers	Ormy-Villiers	1131,5	4	30	oui	RD136.02	73
Départementale	D136	Ormy Villiers	Crépy en Valois	Ormy-Villiers; Rouville; Crépy-en-Valois	3240,55	3	100	oui	RD136.03	73; 75
Départementale	D136	Entrée Crépy en Valois	D332	Crépy-en-Valois	1062,7	4	30	oui	RD136.04	75
Départementale	D137	D137 D	Cauffy	Cauffy; Bury; Cambronne-lès-Clermont	6148,98	3	100	oui	RD137.01	44; 45
Départementale	D137	Entrée Cauffy	D1016	Cauffy	1086,7	4	30	oui	RD137.02	45
Départementale	D139	D1001	D981	Beauvais; Goincourt	3914,98	4	30	oui	D139.01	12; 18
Départementale	D149	D901	D52	Beauvais; Troisseroux; Verdere-lès-Sauqueuse; Juvignies; Tillé	6423,1	3	100	oui	D149.01	15; 16; 17
Départementale	D149	D52	D11	Juvignies	1986,5	3	100	oui	D149.02	15; 16

Type voie	Nom rue	Débutant	Finissant	Commune	Linéaire (en m)	Catégorie bruit	Largeur secteur affecté par le bruit	Evolution	Nom section MapBruit	Référence planche
Départementale	D153	Traversée Chaumont en Vexin	Traversée Chaumont en Vexin	Chaumont-en-Vexin	1012,8	4	30	oui	D153.01	8
Départementale	D153	Chaumont en Vexin	D915	Lierville; Boubiers; Chaumont-en-Vexin; Reilly; Liancourt-Saint-Pierre	7402,8	3	100	oui	D153.02	8; 9; 10
Départementale	D155	D26	D156	Longueil-Sainte-Marie	1752,7	3	100	oui	D155.01	64
Départementale	D162	D44	Gouvieux	Gouvieux	2572,3	3	100	non	RD162.01	48; 49
Départementale	D162	Entrée Gouvieux	D909	Gouvieux	1836,5	4	30	oui	RD162.02	48; 49; 50
Départementale	D162	D909	Sortie Gouvieux	Gouvieux	997,4	4	30	non	RD162.03	49; 50
Départementale	D162	Gouvieux	Lamorlaye	Gouvieux	1233,94	3	100	oui	RD162.04	50
Départementale	D162	Entrée Lamorlaye	D118	Lamorlaye	1719,2	4	30	oui	RD162.05	50
Départementale	D17	D92	D924	Gouvieux; Précly-sur-Oise	3185,0	3	100	oui	D17.01	49
Départementale	D200	D1016	Sortie Montataire	Thiverny; Nogent-sur-Oise; Montataire; Monchy-Saint-Éloi	5445,6	3	100	oui	RD200.01	45; 46
Départementale	D200	D1016	D75	Nogent-sur-Oise; Rieux; Villers-Saint-Paul	3897,4	2	250	oui	RD200.02	45; 55
Départementale	D200	D75	D29	Brenouille; Rieux	2928,61	2	250	non	RD200.03	55
Départementale	D200	D29	D1017	Les Ageux; Brenouille; Monceaux	3702,13	2	250	oui	RD200.04	55
Départementale	D200	D1017	A1	Houdancourt; Longueil-Sainte-Marie; Les Ageux; Pont-Sainte-Maxence	7389,08	2	250	oui	RD200.05	55; 56; 64
Départementale	D200	A1	D98	Le Meux; Rivecourt; Longueil-Sainte-Marie	5821,77	2	250	oui	RD200.06	64
Départementale	D200	D98	Jaux	Lacroix-Saint-Ouen; Le Meux	3742,03	2	250	oui	RD200.07	64; 77
Départementale	D200	Jaux	D1131	Compiègne; Lacroix-Saint-Ouen	1278,8	3	100	non	RD200.08	77; 78; 79
Départementale	D201	D1016	D1330	Creil	2502,0	2	250	non	RD201.02	46; 47
Départementale	D201	D1016	D1016	Montataire	2738,02	2	250	non	RD201.01	46
Départementale	D202	D13	D935	Venette; Margny-lès-Compiègne	3152,4	3	100	non	RD202.01	80
Départementale	D210	D555	D200	Lacroix-Saint-Ouen	1022,2	3	100	oui	D210.01	77
Départementale	D234	D12	D931	Bailleul-sur-Thérain; Bresles	3309,8	3	100	oui	D234	30
Départementale	D25	N2	Crépy en Valois	Crépy-en-Valois; Lévisignen	2799,8	3	100	oui	RD125.01	73; 75
Départementale	D25	D121	D927	Amblainville	1908,8	3	100	non	RD205.01	24
Départementale	D29	Entrée Crépy en Valois	D1324	Crépy-en-Valois	1863,64	4	30	non	RD25.02	75
Départementale	D29	D1017	ZI Pont Sainte Maxence	Pont-Sainte-Maxence	2011,7	4	30	non	RD29.01	55
Départementale	D29	Pont Sainte Maxence	D200	Pont-Sainte-Maxence; Brenouille	1967,1	3	100	non	RD29.02	55
Départementale	D29	D200	D75	Brenouille; Monceaux; Cinqueux	1565,65	4	30	non	RD29.03	55
Départementale	D330	D1330	Senlis	Senlis; Courteuil; Aumont-en-Halatte	1621,3	3	100	oui	D330.01	53
Départementale	D330	Entrée Senlis	D924	Senlis	666,7	4	30	oui	D330.02	53
Départementale	D330A	Mont l'Éveque	N330	Mont-l'Évêque	548,3	4	30	oui	D330A.01	52
Départementale	D330A	N330	Borest	Borest; Mont-l'Évêque	2512,0	3	100	oui	D330A.02	52
Départementale	D330A	Borest	D134	Borest	278,2	4	30	oui	D330A.03	52
Départementale	D332	Traversée Bethancourt en Valoi	Traversée Bethancourt en Valoi	Gloucourt; Béthancourt-en-Valois	711,0	4	30	oui	D332.01	76

Type voie	Nom rue	Débutant	Finissant	Commune	Linéaire (en m)	Catégorie bruit	Largeur secteur affecté par le bruit	Evolution	Nom section MapBruit	Référence planche
Départementale	D332	Bethancourt en Valois	D335	Séry-Magneval; Feigneux; Béthancourt-en-Valois; Crépy-en-Valois	6119,2	3	100	oui	D332.02	75; 76
Départementale	D332	D85	D973	Compiègne; Saint-Jean-aux-Bois	7001,5	3	100	oui	D332.03	77; 82
Départementale	D44	D924	D1016	Saint-Maximin; Vineuil-Saint-Firmin	1453,67	3	100	non	RD44.01	48; 53
Départementale	D44	D1016	Saint Leu d'Esserent	Saint-Maximin; Gouvieux	3155,64	3	100	non	RD44.02	48
Départementale	D44	Entrée Saint Leu	D92	Gouvieux; Saint-Leu-d'Esserent	548,3	3	100	non	RD44.03	48
Départementale	D53	D915	Limite département D1016	Bouconville; Lierville	3046,79	3	100	non	RD53.01	10
Départementale	D62	Rue de la République	D1016	Monchy-Saint-Eloi	506,1	3	100	oui	D62.01	45
Départementale	D84	D548	Le Plessis Belleville	Silly-le-Long; Le Plessis-Belleville	1359,5	3	100	oui	D84.01	70; 72
Départementale	D84	Le Plessis Belleville	N2	Lagny-le-Sec; Le Plessis-Belleville	3043,8	4	30	oui	D84.02	70
Départementale	D901	Beauvais	Troisseries	Beauvais; Troisseries; Milly-sur-Thérain	6380,3	2	250	oui	D901Projet	13; 16
Départementale	D901	D56	Fontaine-Lavaganne	Fontaine-Lavaganne	252,1	3	100	non	RD901.01	14
Départementale	D901	Entrée Fontaine-Lavaganne	Sortie Fontaine-Lavaganne	Fontaine-Lavaganne	1475,9	4	30	oui	RD901.02	14
Départementale	D901	Fontaine-Lavaganne	Marseille en Beauvaisis	Fontaine-Lavaganne; Marseille-en-Beauvaisis	1351,18	3	100	non	RD901.03	14
Départementale	D901	Entrée Marseille en Beauvaisis	Sotie Marseille en Beauvaisis	Marseille-en-Beauvaisis	1218,2	4	30	oui	RD901.04	14
Départementale	D901	Marseille en Beauvaisis	Achy	Achy; Marseille-en-Beauvaisis	1590,36	3	100	oui	RD901.05	14
Départementale	D901	Traversée Achy	Traversée Achy	Achy	636,9	4	30	oui	RD901.06	14
Départementale	D901	Achy	Saint-Omer en chaussée	Achy; Saint-Omer-en-Chaussée	2814,83	3	100	oui	RD901.07	14; 15
Départementale	D901	Traversée Saint-Omer	Traversée Saint-Omer	Saint-Omer-en-Chaussée	696,6	4	30	oui	RD901.08	15
Départementale	D901	Saint-Omer en chaussée	Troisseries	Milly-sur-Thérain; Saint-Omer-en-Chaussée; Troisseries	5506,81	3	100	oui	RD901.09	13; 15; 16
Départementale	D901	Traversée Troisseries	Traversée Troisseries	Troisseries	1120,4	4	30	oui	RD901.10	16
Départementale	D901	Troisseries	D149	Beauvais; Troisseries	3170,9	3	100	non	RD901.11	16; 17
Départementale	D901	D149	Rue de Tillé	Beauvais; Tillé	1521,4	2	250	oui	RD901.12	17
Départementale	D901	Rue de Tillé	D1001	Tillé	670,07	2	250	oui	RD901.13	17
Départementale	D909	Chantilly	D162	Chantilly; Gouvieux	4156,03	4	30	non	RD909.01	49
Départementale	D909	Gouvieux	D924	Gouvieux	1923,54	3	100	oui	RD909.02	49
Départementale	D909	D924	D118	Gouvieux; Lamorlaye	1846,93	3	100	oui	RD909.03	49
Départementale	D909	D118	Limite départementale	Lamorlaye	734,56	3	100	non	RD909.04	49
Départementale	D915	Limite département	D153	Lattainville; Delincourt; Boubiers; Serans; Lierville	8613,75	3	100	non	RD915.01	9; 10
Départementale	D915	D153	Bouconville	Bouconville; Lierville	2645,80	3	100	oui	RD915.02	10
Départementale	D915	Traversée Bouconville	Traversée Bouconville	Bouconville	268,8	4	30	non	RD915.03	10
Départementale	D915	Bouconville	Limite département	Bouconville	914,6	3	100	non	RD915.04	10

Type voie	Nom rue	Débutant	Finissant	Commune	Linéaire (en m)	Catégorie bruit	Largeur secteur affecté par le bruit	Evolution	Nom section MapBruit	Référence planche
Départementale	D915	Limite département	Taimontiers	Taimontiers	967,8	3	100	non	RD915.05	4
Départementale	D915	Traversée Taimontiers	Traversée Taimontiers	Taimontiers	1465,4	4	30	non	RD915.06	4
Départementale	D915	Taimontiers	Sérifontaine	Sérifontaine; Taimontiers	2563,34	3	100	non	RD915.07	4
Départementale	D915	Traversée Sérifontaine	Traversée Sérifontaine	Sérifontaine	1943,2	4	30	non	RD915.08	4
Départementale	D915	Sérifontaine	Eragny sur Epte	Sérifontaine; Eragny-sur-Epte	3024,93 7	3	100	oui	RD915.09	3; 4
Départementale	D915	Traversée Eragny sur Epte	Traversée Eragny sur Epte	Eragny-sur-Epte	1082,7	4	30	oui	RD915.10	3
Départementale	D915	Eragny sur Epte	Limite département	Eragny-sur-Epte	1940,30	3	100	non	RD915.11	2; 3
Départementale	D916	D158	Argenlieu	Avrechy; Saint-Remy-en-Ileau; Le Plessier-sur-Saint-Just; Saint-Remy-en-Ileau; Valescourt; Saint-Just-en-Chaussée	5065,6	3	100	non	RD916.01	40;41
Départementale	D916	Traversée Argenlieu	Traversée Argenlieu	Avrechy	767,6	3	100	non	RD916.02	41
Départementale	D916	Argenlieu	D158	Airion	3889,08	3	100	non	RD916.03	41
Départementale	D916	D158	N31	Airion; Fitz-James; Clermont	3255,73	2	250	oui	RD916.04	41; 42; 43
Départementale	D916	N31	D1016	Breuil-le-Vert; Clermont	3715,8	3	100	oui	RD916.04b	43
Départementale	D916	Traversée Saint-Just	Traversée Saint-Just	Saint-Just-en-Chaussée	2336,1	4	30	non	RD916.05	40
Départementale	D916	Saint-Just en Chaussée	Wavignies	Saint-Just-en-Chaussée; Catillon-Fumechon; Wavignies	5434,4	3	100	oui	RD916.06	39; 40
Départementale	D916	Traversée Wavignies	Traversée Wavignies	Wavignies	879,3	4	30	oui	RD916.07	39
Départementale	D916	Wavignies	La Folle	Wavignies; Campremy; Bonvillers; Saint-André-Farvillers; Beauvoir	5665,4	3	100	oui	RD916.08	38; 39
Départementale	D916	Traversée La Folle	Traversée La Folle	Beauvoir	364,1	4	30	oui	RD916.09	38
Départementale	D916	La Folle	Breteuil	Vendeuil-Caply; Beauvoir	3279,8	3	100	oui	RD916.10	35; 38
Départementale	D916	Traversée Breteuil	Traversée Breteuil	Vendeuil-Caply; Breteuil	788,8	4	30	oui	RD916.11	35; 38
Départementale	D92	D200	Saint Leu d'Esserent	Thiverny; Saint-Leu-d'Esserent	2658,43	2	250	oui	RD92.01	46; 48
Départementale	D92	Saint Leu d'Esserent	Précy sur Oise	Villers-sous-Saint-Leu; Précy-sur-Oise; St Leu d'Esserent	4902,88	3	100	non	RD92.02	48; 49
Départementale	D922	D118	Sortie Mortefontaine	Plailly; Mortefontaine	2507,61	4	30	oui	RD922.01	69
Départementale	D922	Mortefontaine	D126	Mortefontaine	1271,0	3	100	non	RD922.02	69
Départementale	D923	D981	Chaumont en Vexin	Trié-la-Ville; Chaumont-en-Vexin	4400,09	3	100	oui	RD923.01	2; 8
Départementale	D924	Rue de Paris	Rue de Senlis	Chanilly	998,49	4	30	oui	RD924	49
Départementale	D924	D929	Chambly	Le Mesnil-en-Thelle; Chambly	1644,85	3	100	oui	RD924.01	26
Départementale	D924	D330	Courteuil	Courteuil; Vineuil-Saint-Firmin	4701,8	4	30	oui	RD924.01b	53
Départementale	D924	Traversée Chambly	Traversée Chambly	Chambly	1854,8	4	30	oui	RD924.02	26
Départementale	D924	Courteuil	Saint-Firmin	Courteuil; Vineuil-Saint-Firmin	1319,9	3	100	oui	RD924.02b	53
Départementale	D924	Saint-Firmin	Vilneuil Saint Firmin	Vilneuil-Saint-Firmin	2490,0	4	30	non	RD924.03b	53
Départementale	D924	Chambly	D1001	Chambly	1513,6	3	100	non	RD924.04	25
Départementale	D924A	D1017	Fin lim 50	La Chapelle-en-Serval	431,1	4	30	non	RD924A.01	51
Départementale	D924A	Limite 50	Mongresin	Orry-la-Ville; La Chapelle-en-Serval	1987,31	3	100	non	RD924A.02	51
Départementale	D924A	Traversée Mongresin	Traversée Mongresin	Orry-la-Ville	636,9	4	30	non	RD924A.03	51

Type voie	Nom rue	Débutant	Finissant	Commune	Linéaire (en m)	Catégorie bruit	Largeur secteur affecté par le bruit	Evolution	Nom section MapBruit	Référence planche
Départementale	D924A	Mongresin	Av. Plaine des Aigles	Chantilly; Avilly-Saint-Léonard; Orry-la-Ville	4644,45	3	100	non	RD924A.04	50
Départementale	D927	Av. Plaine des Aigles	Chantilly	Chantilly	706,8	4	30	non	RD924A.04b	50
Départementale	D927	Limite département	Amblainville	Amblainville	993,8	3	100	non	RD927.01	24; 25
Départementale	D927	Entrée Amblainville	D105	Amblainville	688,6	4	30	non	RD927.02	24; 25
Départementale	D927	D105	Sortie Amblainville	Amblainville	758,9	4	30	non	RD927.03	24; 25
Départementale	D927	Amblainville	D205	Amblainville; Méru	710,5	3	100	non	RD927.04	24; 25
Départementale	D927	D205	Sortie Méru	Méru	3556,2	4	30	oui	RD927.05	23; 24
Départementale	D927	Méru	D5	Méru; Corbeil-Cerf; Lormaison; Ressons-l'Abbaye	200,3	3	100	oui	RD927.06	22; 23; 24
Départementale	D927	D5	Ressons L'abbaye	Ressons-l'Abbaye	1112,4	3	100	non	RD927.07	22
Départementale	D927	Traversée Ressons L'abbaye	Traversée Ressons L'abbaye	Ressons-l'Abbaye	477,5	4	30	oui	RD927.08	22
Départementale	D927	Ressons L'abbaye	Auteuil	Ressons-l'Abbaye	3254,65	3	100	non	RD927.09	21; 22
Départementale	D927	Traversée Auteuil	Traversée Auteuil	Auteuil	1097,8	4	30	oui	RD927.10	21
Départementale	D927	Auteuil	N31	Allonne; Auteuil; Frocourt	5193,4	3	100	oui	RD927.11	20; 21
Départementale	D927	N31	D1001	Allonne	2193,8	3	100	oui	RD927.12	20
Départementale	D929	D49	D46	Ercuis; Neuilly-en-Thelle	3709,5	3	100	oui	RD929.01	26; 27
Départementale	D929	Neuilly en Thelle	Le Mesnil en Thelle	Fresnoy-en-Thelle; Neuilly-en-Thelle; Le Mesnil-en-Thelle; Morangles	684,5	3	100	oui	RD929.02	26; 27
Départementale	D929	Traversée Le Mesnil en Thelle	Traversée Le Mesnil en Thelle	Le Mesnil-en-Thelle	1034,9	4	30	oui	RD929.03	26
Départementale	D929	Le Mesnil en Thelle	Limite département	Le Mesnil-en-Thelle	594,9	3	100	non	RD929.04	26
Départementale	D929	Neuilly en Thelle	D44	Cires-ès-Mello; Ercuis; Neuilly-en-Thelle	3226,37	3	100	oui	RD929.05	27; 28
Départementale	D929	D44	Le Tillet	Cires-ès-Mello	930,7	3	100	oui	RD929.06	28
Départementale	D929	Traversée Le Tillet	Traversée Le Tillet	Cires-ès-Mello	1249,3	4	30	oui	RD929.07	28
Départementale	D929	CirA's Les Mello	Le Tillet	Cires-ès-Mello	1333,0	3	100	oui	RD929.08	28
Départementale	D929	Entrée CirA's les Mello	D123	Cires-ès-Mello	538,5	4	30	oui	RD929.09	28
Départementale	D931	N31	Bresles	Bresles; Laversines	1658,1	3	100	oui	D931.001	30
Départementale	D931	D151	D916	Clermont; Agnetz	1964,3	4	30	oui	D931.0010	42; 43
Départementale	D931	D916	D37	Breuil-He-Sec; Fitz-James; Clermont	3106,5	4	30	oui	D931.0011	43
Départementale	D931	Bresles	D34	Bresles	677,9	4	30	oui	D931.002	30
Départementale	D931	D94	Sortie Bresles	Bresles	1014,1	4	30	oui	D931.003	30
Départementale	D931	Bresles	La Rue Saint Pierre	La Rue-Saint-Pierre; Bresles	1887,2	3	100	oui	D931.004	30
Départementale	D931	Traversée La Rue Saint Pierre	Traversée La Rue Saint Pierre	La Rue-Saint-Pierre	1449,6	4	30	oui	D931.005	30
Départementale	D931	La Rue Saint Pierre	Neuville en Hez	La Neuville-en-Hez; La Rue-Saint-Pierre	884,1	3	100	oui	D931.006	30
Départementale	D931	Traversée Neuville en Hez	Traversée Neuville en Hez	La Neuville-en-Hez	1322,6	4	30	oui	D931.007	30; 42
Départementale	D931	Neuville en Hez	Agnetz	La Neuville-en-Hez; Agnetz	2685,0	3	100	oui	D931.008	42
Départementale	D931	Agnetz	D151	Agnetz	1800,4	4	30	oui	D931.009	42

Type voie	Nom rue	Débutant	Finissant	Commune	Linéaire (en m)	Catégorie bruit	Largeur secteur affecté par le bruit	Evolution	Nom section MapBruit	Référence planche
Départementale	D931	N31	D626	Goincourt; Saint-Paul; Villiers-Saint-Barthélemy; Rainvillers	5146,27	3	100	non	RD931.01	6; 12
Départementale	D931	D626	D981	Goincourt	1513,6	3	100	non	RD931.02	12
Départementale	D932	D558	D103	Crisolles; Noyon	4200,1	3	100	non	RD932.01	85
Départementale	D932	D103	Noyon	Noyon	1423,4	3	100	non	RD932.02	85
Départementale	D932	Traversée Lacroix Saint Ouen	Traversée Lacroix Saint Ouen	Lacroix-Saint-Ouen	1520,9	4	30	oui	RD932A.02	77
Départementale	D932A	Entrée Noyon	D938	Noyon	1513,5	4	30	oui	RD932.03	85
Départementale	D932A	D1131	Lacroix Saint Ouen	Compiègne; Lacroix-Saint-Ouen	3605,7	3	100	non	RD932A.01	77
Départementale	D932A	Lacroix Saint Ouen	Verberie	Lacroix-Saint-Ouen; Verberie	4781,03	3	100	non	RD932A.03	65; 77
Départementale	D932A	Traversée Verberie	Traversée Verberie	Verberie	2043,83	4	30	oui	RD932A.04	65
Départementale	D932A	Verberie	Villeneuve sur Verberie	Villeneuve-sur-Verberie; Verberie;	4863,85	3	100	non	RD932A.05	54; 65
Départementale	D932A	Traversée Villeneuve/Verberie	Traversée Villeneuve/Verberie	Villeneuve-sur-Verberie	991,0	4	30	non	RD932A.06	54; 65
Départementale	D932A	Villeneuve sur Verberie	Villiers Saint Frambourg	Ognon; Villiers-Saint-Frambourg	3559,86	3	100	non	RD932A.07	54
Départementale	D932A	Traversée Villiers Saint Framb	Traversée Villiers Saint Framb	Villiers-Saint-Frambourg; Ognon	451,8	4	30	non	RD932A.08	54
Départementale	D932A	Villiers Saint Frambourg	D1330	Chamant; Ognon; Villiers-Saint-Frambourg	4826,36	3	100	oui	RD932A.09	53; 54; 66
Départementale	D934	Limite département	Croisement la Croix Blanche	Margny-aux-Cerises; Avrincourt	1520,2	3	100	non	RD934.01	81
Départementale	D934	Croisement la Croix Blanche	Croisement la Croix Blanche	Avrincourt; Margny-aux-Cerises	236,6	4	30	non	RD934.02	81
Départementale	D934	Le Croix Blanche	Noyon	Beaulieu-les-Fontaines; Candor; Avrincourt; Ecuivilly; Semaize; Catigny; Porquéricourt; Noyon	11372,8	3	100	oui	RD934.03	81; 85
Départementale	D934	Entrée Noyon	D932	Porquéricourt; Vauchelles; Noyon	1540,0	4	30	oui	RD934.04	85
Départementale	D934	D932	Sortie Noyon	Noyon	3056,6	4	30	oui	RD934.05	84
Départementale	D934	Noyon	Pontoise les Noyon	Morlincourt; Noyon	1673,0	3	100	non	RD934.06	84; 86
Départementale	D934	Traversée Pontoise les Noyon	Traversée Pontoise les Noyon	Pontoise-lès-Noyon; Noyon	1077,7	4	30	non	RD934.07	84; 86
Départementale	D934	Pontoise les Noyon	Cuts	Pontoise-lès-Noyon; Cuts	2709,0	3	100	non	RD934.08	86; 87
Départementale	D934	Traversée Cuts	Traversée Cuts	Cuts	2462,8	4	30	oui	RD934.09	87
Départementale	D934	Cuts	Limite département	Cuts	1025,9	3	100	non	RD934.10	87
Départementale	D935	D1017	Monchy-Humières	Cuvilly; Ressons-sur-Matz; Monchy-Humières; Antheuil-Portes;	7804,54	3	100	non	RD935.01	59; 60
Départementale	D935	Traversée Monchy-Humières	Traversée Monchy-Humières	Monchy-Humières	674,6	4	30	oui	RD935.02	59
Départementale	D935	Monchy-Humières	Baugy	Monchy-Humières	154,9	3	100	oui	RD935.03	59
Départementale	D935	Traversée Baugy	Traversée Baugy	Coudun; Monchy-Humières; Baugy;	1224,3	4	30	oui	RD935.04	59
Départementale	D935	Baugy	N31	Coudun; Margny-lès-Compiègne; Baugy	4518,4	3	100	non	RD935.05	59; 80
Départementale	D938	D901	D513	Beauvais; Therdonne; Nivillers; Tillé	4114,41	3	100	non	RD938.01	31; 32
Départementale	D938	D513	D34	Fouquerolles; Nivillers	3376,8	3	100	non	RD938.02	31

Type voie	Nom rue	Débutant	Finissant	Commune	Linéaire (en m)	Catégorie bruit	Largeur secteur affecté par le bruit	Evolution	Nom section MapBruit	Référence planche
Départementale	D973	D332	D130	Compiègne	2660,3	3	100	oui	RD973.01	82
Départementale	D973	D130	D602	Compiègne; Vieux-Moulin	4614,2	3	100	oui	RD973.02	82
Départementale	D98	D555	D932A	Lacroix-Saint-Ouen	839,7	3	100	oui	D98.01	77
Départementale	D98	D932A	Saint Sauveur	Lacroix-Saint-Ouen; Saint-Sauveur	1554,6	3	100	oui	D98.02	65; 77
Départementale	D98	Traversée Saint Sauveur	Traversée Saint Sauveur	Béthisy-Saint-Pierre; Saint-Sauveur	2271,2	4	30	oui	D98.03	65
Départementale	D98	Saint Sauveur	D123	Béthisy-Saint-Pierre; Saintittes	806,8	3	100	oui	D98.04	65
Départementale	Dévation D981	Trie-Château	Trie-la-Ville	Trie-la-Ville; Trie-Château	3788,3	3	100	oui	D981projet	2
Départementale	D981	D1031	Aux Marais	Goincourt	1858,1	3	100	non	RD981.01	12
Départementale	D981	Traversée Aux Marais	Traversée Aux Marais	Aux Marais	844,5	4	30	non	RD981.02	12
Départementale	D981	Aux Marais	N31	Saint-Léger-en-Bray; Aux Marais	3813,75	3	100	oui	RD981.03	11; 12
Départementale	D981	N31	La Houssoye	Auneuil; La Houssoye; Saint-Léger-en-Bray	6788,9	3	100	non	RD981.04	7; 11
Départementale	D981	Traversée la Houssoye	Traversée la Houssoye	La Houssoye	655,2	3	100	non	RD981.05	7
Départementale	D981	D129	Traversée la Houssoye	La Houssoye	339,8	4	30	oui	RD981.06	7
Départementale	D981	La Houssoye	D153	Boutencourt; Labosse; Porcheux; La Houssoye	5440,68	3	100	oui	RD981.07	7
Départementale	D981	D923	Trie-Château	Trie-la-Ville; Trie-Château	381,4	3	100	non	RD981.08	2
Départementale	D981	Traversée Trie-Château	Traversée Trie-Château	Trie-Château	1273,3	4	30	non	RD981.09	2
Départementale	D981	Trie-Château	Gisors	Trie-Château	1305,15	3	100	oui	RD981.10	2
Départementale	RD14 Val d'Oise		Entrée agglo la Chapelle	Parnes	701,1	3	100	non	RD14 Val d'Oise	1
Départementale	RD14 Val d'Oise		Limite La Chapelle en Vexin	Parnes	1712,4	3	100	non	RD14 Val d'Oise	1

VOIES COMMUNALES

Type voie	Nom rue	Débutant	Finissant	Commune	Linéaire (en m)	Catégorie bruit	Largeur secteur affecté par le bruit	Evolution	Nom section MapBruit	Référence planche
Voie communale	Avenue Blaise Pascal	rue du Moulin Bracheux	rue de l'Industrie	Beauvais	895,33	3	100	non	Avenue Blaise Pascal	20; 31
Voie communale	Avenue COROT	rue de Clermont	D901	Beauvais	933,19	4	30	non	Avenue COROT	19
Voie communale	Avenue Corot	rue de Clermont	av Kennedy	Beauvais	726,57	4	30	non	Avenue Corot	19
Voie communale	Avenue de la Paix	Rue d'Allone	Avenue Jean Rostand	Beauvais	245,23	4	30	oui	Avenue de la Paix	19
Voie communale	Avenue de la République	boulevard Jules Biere	rue Correus	Beauvais	179,93	3	100	oui	Avenue de la République	19
Voie communale	Avenue de la République	rue de la tapisserie	boulevard Jules Biere	Beauvais	176,47	3	100	oui	Avenue de la République	19
Voie communale	Avenue de l'Europe	Avenue Jean Mermoz	Rue Louis Prache	Beauvais	669,33	4	30	oui	Avenue de l'Europe	17
Voie communale	Avenue Jean Mermoz	Rue de Rouen	Boulevard du Docteur Lamotte	Beauvais	1721,46	3	100	non	Avenue Jean Mermoz	17
Voie communale	Avenue Jean Rostand	Avenue de la Paix	D139	Beauvais	340,01	4	30	oui	Avenue Jean Rostand	19
Voie communale	Avenue JF Kennedy	Boulevard Saint André	D139	Beauvais	3880,76	4	30	oui	Avenue JF Kennedy	19; 20
Voie communale	Avenue Léon Blum	Rue de Brulet	Rue Notre Dame	Beauvais	606,77	4	30	oui	Avenue Léon Blum	17
Voie communale	Avenue M d'Assault	D1001	Rue d'Amiens	Beauvais	956,46	3	100	non	Avenue M d'Assault	17
Voie communale	Avenue PASCAL	rue de l'Industrie	av Kennedy	Beauvais	534,38	5	10	oui	Avenue PASCAL	20
Voie communale	Bd Amyot	rue du gal Leclerc	rue antoine caront	Beauvais	479,54	4	30	oui	Bd Amyot	18
Voie communale	Boulevard d'Assault	Boulevard Docteur Lamotte	Rue Vignacourt	Beauvais	337,91	3	100	non	Boulevard d'Assault	19
Voie communale	Boulevard du Docteur Lamotte	Boulevard d'Assault	Avenue de l'Europe	Beauvais	674,73	4	30	oui	Boulevard du Docteur Lamotte	18
Voie communale	Boulevard Saint André	Rue de Vignacourt	Avenue JF Kennedy	Beauvais	500,61	4	30	oui	Boulevard Saint André	19
Voie communale	Bvd du Général DeGaulle	av. Kennedy	bld J. Briere	Beauvais	363,83	4	30	oui	Bvd du Général DeGaulle	19
Voie communale	Cours SCELLIER	bld A d'Inville	rue GI Leclerc	Beauvais	110,81	4	30	oui	Cours SCELLIER	18
Voie communale	Notre Dame du Thil	route de Crevecoeur	rue de Calais	Beauvais	1355,33	4	30	oui	Notre Dame du Thil	17
Voie communale	Notre Dame du Thil	RD901	route de Crevecoeur	Beauvais	497,36	4	30	oui	Notre Dame du Thil	17

Type voie	Nom rue	Débutant	Finissant	Commune	Linéaire (en m)	Catégorie bruit	Largeur secteur affecté par le bruit	Evolution	Nom section MapBruit	Référence planche
Voie communale	Pl. G. Clémenceau	rue A. Delaherche	rue Beauregard	Beauvais	112,87	4	30	oui	Pl. G. Clémenceau	18
Voie communale	Pont DE PARIS	bld de l'île de France	rue de Malherbe	Beauvais	309,25	4	30	oui	Pont DE PARIS	18
Voie communale	Route de Crevecoeur	rue ND du Thil	D901	Beauvais	439,20	4	30	non	Route de Crevecoeur	17
Voie communale	Rue A. CARON	bd Lamotte	rue de Calais	Beauvais	141,43	4	30	oui	Rue A. CARON	17
Voie communale	Rue A. DELAHERCHE	rue P. Jacoby	pl. Clémenceau	Beauvais	66,44	3	100	non	Rue A. DELAHERCHE	19
Voie communale	Rue ANGRAND LEPRINCE	rue D. Simon	rue de la Tapisserie	Beauvais	195,60	4	30	oui	Rue ANGRAND LEPRINCE	19
Voie communale	Rue BEAUREGARD	rue Ph. de Dreux	rue du docteur Gerard	Beauvais	250,18	4	30	oui	Rue BEAUREGARD	18
Voie communale	Rue CARNOT	rue Jeanne d'Arc	rue des Jacobins	Beauvais	135,59	3	100	non	Rue CARNOT	19
Voie communale	RUE CORREUS	rue du Wage	avenue de la république	Beauvais	758,81	4	30	non	RUE CORREUS	19
Voie communale	Rue D. SIMON	rue du gal Watrin	rue Angrand Leprince	Beauvais	91,53	5	10	oui	Rue D. SIMON	17; 18
Voie communale	Rue d'Amiens	Avenue M d'Assault	Rue de Vignacourt	Beauvais	1066,21	3	100	non	Rue d'Amiens	17
Voie communale	Rue DE BUZANVAL	rue P. Jacoby	rue J. d'Arc	Beauvais	159,84	3	100	non	Rue DE BUZANVAL	19
Voie communale	Rue de Calais	rue ND du Thil	bd de l'assaut	Beauvais	841,53	5	10	oui	Rue de Calais	17
Voie communale	Rue de Clermont	Boulevard Saint André	D901	Beauvais	2543,64	4	30	oui	Rue de Clermont	17; 18
Voie communale	Rue DE LA MADELEINE	rue de malherbe	bvd du gal de Gaulle	Beauvais	475,45	4	30	oui	Rue DE LA MADELEINE	19
Voie communale	Rue de la Madeleine	bld J. Briere	rue Correus	Beauvais	98,95	5	10	oui	Rue de la Madeleine	19
Voie communale	Rue DE LA TAPISSERIE	rue Angrand Leprince	rue P. Jacoby	Beauvais	50,73	4	30	oui	Rue DE LA TAPISSERIE	19
Voie communale	Rue DE LA TAPISSERIE	rue P. Jacoby	av de la République	Beauvais	130,21	5	10	oui	Rue DE LA TAPISSERIE	19
Voie communale	Rue DE MALHERBE	Rue de la Tapisserie	Rue de la madelaine	Beauvais	208,49	4	30	oui	Rue DE MALHERBE	19
Voie communale	Rue DE SAVIGNIES	lim. communale	av Nelson Mandela	Beauvais	1547,29	5	10	oui	Rue DE SAVIGNIES	17
Voie communale	Rue de Wage	rue Correus	av. Corot	Beauvais	351,89	3	100	oui	Rue de Wage	19
Voie communale	Rue DES JACOBINS	rue Carnot	bvd du gal de Gaulle	Beauvais	503,02	3	100	non	Rue DES JACOBINS	19

Type voie	Nom rue	Débutant	Finissant	Commune	Linéaire (en m)	Catégorie bruit	Largeur secteur affecté par le bruit	Evolution	Nom section MapBruit	Référence planche
Voie communale	Rue DESGROUX	rue Angrand Leprince	rue Beaugregard	Beauvais	175,34	4	30	oui	Rue DESGROUX	17; 18
Voie communale	Rue DU DOCTEUR GERARD	rue Beaugregard	rue Desgroux	Beauvais	37,42	4	30	oui	Rue DU DOCTEUR GERARD	18
Voie communale	Rue DU FBG ST JACQUES	rue de pontoise	rue du Therain	Beauvais	116,33	4	30	oui	Rue DU FBG ST JACQUES	19
Voie communale	Rue DU GAL LECLERC	rue St just des Marais	bid A d'Inville	Beauvais	352,27	4	30	oui	Rue DU GAL LECLERC	17; 18
Voie communale	Rue DU GAL WATRIN	bid St Jean	rue D. Simon	Beauvais	146,82	5	10	oui	Rue DU GAL WATRIN	18
Voie communale	Rue DU MOULIN BRACHEUX	D901	av B. Pascal	Beauvais	705,45	4	30	oui	Rue DU MOULIN BRACHEUX	19
Voie communale	Rue DU THERAIN	rue du Fbg St Jacques	av A. Briand	Beauvais	146,34	4	30	oui	Rue DU THERAIN	18
Voie communale	Rue GAMBETTA	rue Carnot	rue J. de Ligni?res	Beauvais	304,27	3	100	non	Rue GAMBETTA	19
Voie communale	Rue GUI PATIN	rue St Laurent	rue Gambetta	Beauvais	62,61	3	100	non	Rue GUI PATIN	17; 18
Voie communale	Rue J. D'ARC	rue Vincent de beauvais	bd St Andre	Beauvais	133,55	4	30	oui	Rue J. D'ARC	19
Voie communale	Rue J. D'ARC	rue J. Racine	rue Vincent de beauvais	Beauvais	265,76	3	100	oui	Rue J. D'ARC	19
Voie communale	Rue J. RACINE	bid A. d'Inville	rue J. d'Arc	Beauvais	379,14	4	30	oui	Rue J. RACINE	17; 18
Voie communale	Rue Jules Brières	bid de Gaulle	bid A. Briand	Beauvais	179,80	5	10	oui	Rue Jules Brières	19
Voie communale	Rue P. JACOBY	rue de la Tapisserie	rue de Buzanval	Beauvais	377,89	3	100	non	Rue P. JACOBY	19
Voie communale	Rue PH. DE DREUX	rue Beaugregard	rue J. Racine	Beauvais	132,35	4	30	oui	Rue PH. DE DREUX	19
Voie communale	Rue ST JUST DES MARAIS	rue de Savignies	rue G l Leclerc	Beauvais	856,19	4	30	oui	Rue ST JUST DES MARAIS	17; 18
Voie communale	Rue ST LAURENT	rue Gui Patin	rue J. Racine	Beauvais	258,96	4	30	oui	Rue ST LAURENT	18
Voie communale	Rue P et M Curie	av Pascal	D1001	Beauvais; Allonne	870,25	3	100	non	Rue P et M Curie	20; 31
Voie communale	Bretelle-Beauvais	N31	A16	Beauvais; Therdonne	949,66	2	250	oui	Bretelle-Beauvais	31
Voie communale	Ex D901	D1001	Rue du Moulin de Bracheux	Beauvais; Tillé	3045,38	2	250	oui	RD901.14	17; 19; 31
Voie communale	Av. de Condé	Rue Aumale	D924	Chantilly	105,68	4	30	non	Av. de Condé	49
Voie communale	Av. Sylvie	RN 16	place paquier	Chantilly	540,33	5	10	oui	Av. Sylvie	49; 50
Voie communale	Quai de la Canardière	rue des cascades	D1016	Chantilly	311,19	4	30	non	Quai de la Canardière	49

Type voie	Nom rue	Débutant	Finissant	Commune	Linéaire (en m)	Catégorie bruit	Largeur secteur affecté par le bruit	Evolution	Nom section MapBruit	Référence planche
Voie communale	Rue d'Aumale	RN 16	avenue de conde	Chantilly	441,33	4	30	non	Rue d'Aumale	49
Voie communale	Rue de la Gare	rue de l'embarcadere	D1016	Chantilly	393,51	5	10	oui	Rue de la Gare	49, 50
Voie communale	Rue de l'Embarcadere	rue de la gare	RN 16	Chantilly	219,76	5	10	oui	Rue de l'Embarcadere	49, 50
Voie communale	Avenue ADNOT	avenue de l europe	Chemin d'Armancourt	Compiègne	504,90	5	10	oui	Avenue ADNOT	79
Voie communale	Avenue CURIE	D1131	rue personne de roberval	Compiègne	707,33	5	10	oui	Avenue CURIE	78, 79
Voie communale	Avenue DE BURY	avenue curie	rue bayard	Compiègne	1220,45	5	10	oui	Avenue DE BURY	78, 79
Voie communale	Avenue de Grande Bretagne	bvd des Etats unis	rond royal	Compiègne	632,58	5	10	oui	Avenue de Grande Bretagne	79
Voie communale	Avenue DE HUY	rue de st joseph	av. du Mal lattre de tassig	Compiègne	663,23	5	10	oui	Avenue DE HUY	79
Voie communale	Avenue DE HUY	rue de senlis	rue de st joseph	Compiègne	1385,84	5	10	oui	Avenue DE HUY	79
Voie communale	Avenue DE LA LIBERATION	avenue du Mal foch	bvd des etats unis	Compiègne	672,31	5	10	oui	Avenue DE LA LIBERATION	79
Voie communale	Avenue DE LA RESISTANCE	rue st lazare	avenue royale	Compiègne	673,14	5	10	oui	Avenue DE LA RESISTANCE	79
Voie communale	Avenue DE ROYALLIEU	Avenue de Huy	avenue Mal foch	Compiègne	725,97	5	10	oui	Avenue DE ROYALLIEU	79
Voie communale	Avenue DE VERDUN	avenue du 25eme RGA	avenue de la liberation	Compiègne	428,37	5	10	oui	Avenue DE VERDUN	79
Voie communale	Avenue DES MARTYRS DE LA	rue de senlis	rue de paris	Compiègne	912,06	5	10	oui	Avenue DES MARTYRS DE LA	78, 79
Voie communale	Avenue DU 25EME RGA	Avenue de Royallieu	bvd des etats unis	Compiègne	1142,97	5	10	oui	Avenue DU 25EME RGA	79
Voie communale	Avenue DU GAL WEYGAND	rue de paris	rue bayard	Compiègne	806,64	5	10	oui	Avenue DU GAL WEYGAND	78, 79
Voie communale	Avenue DU MAL JOFFRE	avenue de huy	rue des sablons	Compiègne	513,46	5	10	oui	Avenue DU MAL JOFFRE	79
Voie communale	Avenue DU MAL LATTRE DE TASS	avenue de huy	rue de paris	Compiègne	902,97	5	10	oui	Avenue DU MAL LATTRE DE TASS	79
Voie communale	Avenue MAL FOCH	avenue de royallieu	avenue de la libération	Compiègne	463,74	5	10	oui	Avenue MAL FOCH	79
Voie communale	Avenue ROYALE	avenue de la resistance	rond royal	Compiègne	943,74	5	10	oui	Avenue ROYALE	79

Type voie	Nom rue	Débutant	Finissant	Commune	Linéaire (en m)	Catégorie bruit	Largeur secteur affecté par le bruit	Evolution	Nom section MapBruit	Référence planche
Voie communale	Bvd des Etats-Unis	av. de grande-bretagne	rue de paris	Compiègne	1630,16	5	10	oui	Bvd des Etats-Unis	79
Voie communale	Bvd Gambetta	rue de l oise	bvd des etats unis	Compiègne	498,39	5	10	oui	Bvd Gambetta	79
Voie communale	Bvd Victor Hugo	rue st lazare	avenue de la r?istance	Compiègne	317,16	5	10	oui	Bvd Victor Hugo	79
Voie communale	Place Gl de Gaulle	Rue BOTTIER	Rue Sarloveze	Compiègne	164,71	4	30	oui	Place Gl de Gaulle	79
Voie communale	Quai DU CLOS DES ROSES	bvd gambetta	rue bayard	Compiègne	867,48	5	10	oui	Quai DU CLOS DES ROSES	78; 79
Voie communale	Rue AUSTERLITZ	rue rothschild	rue pasteur	Compiègne	292,00	5	10	oui	Rue AUSTERLITZ	79
Voie communale	Rue BAYARD	avenue de bury	av. du gal weygand	Compiègne	496,04	5	10	oui	Rue BAYARD	78; 79
Voie communale	Rue CALMETTE	rue guerin	avenue curie	Compiègne	236,99	5	10	oui	Rue CALMETTE	78; 79
Voie communale	Rue CARNOT	bvd des etats unis	rue de clamart	Compiègne	796,83	5	10	oui	Rue CARNOT	79
Voie communale	Rue CARNOT	rue crin	rue de clamart	Compiègne	176,37	3	100	non	Rue CARNOT	79
Voie communale	Rue CARNOT	rue crin	rue des domeliers	Compiègne	157,83	5	10	oui	Rue CARNOT	79
Voie communale	Rue CHURCHILL	av. du gal weygand	bvd gambetta	Compiègne	806,80	5	10	oui	Rue CHURCHILL	78; 79
Voie communale	Rue COUTTELENC	rue des freres greban	rue de bouvines	Compiègne	293,84	5	10	oui	Rue COUTTELENC	79
Voie communale	Rue D ULM	rue kennedy	rue bottier	Compiègne	219,91	4	30	oui	Rue D ULM	80
Voie communale	Rue DAGUERRE	avenue de l europe	rue de lesseps	Compiègne	385,06	5	10	oui	Rue DAGUERRE	78
Voie communale	Rue DE BOUVINES	rue couteleenc	rue austerlitz	Compiègne	247,56	3	100	non	Rue DE BOUVINES	79
Voie communale	Rue DE L OISE	bvd gambetta	rue du port bateaux	Compiègne	514,21	5	10	oui	Rue DE L OISE	79
Voie communale	Rue DE LA SOUS PREFECTURE	bvd hugo	rue sarloveze	Compiègne	135,44	3	100	non	Rue de la sous-préfecture	80
Voie communale	Rue DE LA SOUS PREFECTURE	rue sarloveze	rue du dahomey	Compiègne	115,89	3	100	non	Rue de la sous-préfecture	80
Voie communale	Rue DE LESSEPS	avenue de l europe	D1131	Compiègne	1339,00	5	10	oui	Rue DE LESSEPS	78
Voie communale	Rue de l'Etoile	rue magenta	place au change	Compiègne	95,99	3	100	non	Rue de l'Etoile	79
Voie communale	Rue DE PARIS	rue de st joseph	av. du gal weygand	Compiègne	1293,57	5	10	oui	Rue DE PARIS	79
Voie communale	Rue DE PARIS	rue des domeliers	rue des capucins	Compiègne	140,04	5	10	oui	Rue DE PARIS	79
Voie communale	Rue DE PARIS	rue notre dame	rue des capucins	Compiègne	153,71	3	100	non	Rue DE PARIS	79

Type voie	Nom rue	Débutant	Finissant	Commune	Linéaire (en m)	Catégorie bruit	Largeur secteur affecté par le bruit	Evolution	Nom section MapBruit	Référence planche
Voie communale	Rue DE ROTHSCHILD	rue de l oise	rue de harlay	Compiègne	347,60	5	10	oui	Rue DE ROTHSCHILD	80
Voie communale	Rue DE SENLIS	avenue des martyrs de la	D1131	Compiègne	493,77	5	10	oui	Rue DE SENLIS	78; 79
Voie communale	Rue DE ST JOSEPH	avenue de huy	rue de patis	Compiègne	1434,57	5	10	oui	Rue DE ST JOSEPH	79
Voie communale	Rue DES CAPUCINS	rue de paris	rue notre dame	Compiègne	134,23	5	10	oui	Rue DES CAPUCINS	79
Voie communale	Rue DES DOMELIERS	rue de paris	rue carnot	Compiègne	198,73	3	100	non	Rue DES DOMELIERS	79
Voie communale	Rue DES FRERES GREBAN	bvd gambetta	rue couattelenc	Compiègne	215,97	5	10	oui	Rue DES FRERES GREBAN	79
Voie communale	Rue DES RESERVOIRS	rue st lazare	rue des sablons	Compiègne	481,39	5	10	oui	Rue DES RESERVOIRS	79
Voie communale	Rue DES SABLONS	bvd des etats unis	rue de st joseph	Compiègne	798,99	5	10	oui	Rue DES SABLONS	79
Voie communale	Rue DU DAHOMEY	place du gal de gaulle	rue sauvage	Compiègne	146,05	3	100	non	Rue DU DAHOMEY	80
Voie communale	Rue DU GD FERRE	rue jeanme d arc	rue st nicolas	Compiègne	75,25	3	100	non	Rue DU GD FERRE	80
Voie communale	Rue DUMAS	rue de la fontaine	rue lebesgue	Compiègne	375,47	5	10	oui	Rue DUMAS	78; 79
Voie communale	Rue E SOLFERINO	N31	place de l hotel de ville	Compiègne	223,78	3	100	non	Rue E SOLFERINO	80
Voie communale	Rue EUGENIE LOUIS	rue grange	av. du gal weygand	Compiègne	920,89	5	10	oui	Rue EUGENIE LOUIS	78; 79
Voie communale	Rue GAL LECLERC	ruede solferino	rue de harlay	Compiègne	97,08	5	10	oui	Rue GAL LECLERC	80
Voie communale	Rue GAL Leclerc	ruede solferino	rue st nicolas	Compiègne	88,10	5	10	oui	Rue GAL Leclerc	80
Voie communale	Rue GRANGE	avenue de bury	Rue Eugenie louis	Compiègne	167,94	5	10	oui	Rue GRANGE	78; 79
Voie communale	Rue GUERIN	rue de lesseps	rue calmette	Compiègne	407,81	5	10	oui	Rue GUERIN	78; 79
Voie communale	Rue HARLAY	rue austerlitz	rue du donjon	Compiègne	108,25	5	10	oui	Rue HARLAY	80
Voie communale	Rue JEANNE D ARC	rue harlay	rue st corneille	Compiègne	209,29	3	100	non	Rue JEANNE D ARC	80
Voie communale	Rue LAVOISIER	avenue curie	rue vivier corax	Compiègne	441,25	5	10	oui	Rue LAVOISIER	78; 79
Voie communale	Rue LEBESGUE	av. du gal weygand	avenue de bury	Compiègne	442,08	5	10	oui	Rue LEBESGUE	78; 79
Voie communale	Rue MAGENTA	rue des dormeliers	place de hotel de ville	Compiègne	198,88	5	10	oui	Rue MAGENTA	80

Type voie	Nom rue	Débutant	Finissant	Commune	Linéaire (en m)	Catégorie bruit	Largeur secteur affecté par le bruit	Evolution	Nom section MapBruit	Référence planche
Voie communale	Rue NOTRE DAME	bvd gambetta	rue d'austerlitz	Compiègne	696,71	5	10	oui	Rue NOTRE DAME	79
Voie communale	Rue PASTEUR	rue des domeliers	rue austerlitz	Compiègne	180,59	5	10	oui	Rue PASTEUR	79
Voie communale	Rue SARLOVEZE	rue magenta	avenue royale	Compiègne	309,60	3	100	non	Rue SARLOVEZE	79
Voie communale	Rue SAUVAGE	rue de la sous-préfecture	cours guynemer	Compiègne	359,97	3	100	non	Rue SAUVAGE	80
Voie communale	Rue ST ANTOINE	rue austerlitz	place au change	Compiègne	108,01	3	100	non	Rue ST ANTOINE	80
Voie communale	Rue ST CORNEILLE	rue austerlitz	place de l'hotel de ville	Compiègne	217,38	3	100	non	Rue ST CORNEILLE	79
Voie communale	Rue ST LAZARE	bvd des états unis	rue des domeliers	Compiègne	1383,09	5	10	oui	Rue ST LAZARE	79
Voie communale	Rue VIVENEL	rue soferino	rue sauvage	Compiègne	103,58	3	100	non	Rue VIVENEL	80
Voie communale	Rue VIVIER CORAX	rue lavoisier	rue de senlis	Compiègne	277,23	5	10	oui	Rue VIVIER CORAX	78; 79
Voie communale	Avenue CURIE	route de chantilly	rue edouard branly	Creil	633,29	5	10	oui	Avenue CURIE	47
Voie communale	Avenue DE CHANUT	avenue Uhry	rue Gambetta	Creil	177,58	5	10	oui	Avenue DE CHANUT	46
Voie communale	Avenue DE L'EUROPE	rue pauquet	avenue claudes peroche	Creil	269,03	5	10	oui	Avenue DE L'EUROPE	47
Voie communale	Avenue DU 8 MAI 1945	RD200	Rue de la paix	Creil	616,0	5	10	oui	Avenue DU 8 MAI 1945	46
Voie communale	Avenue P. DE CHAVANNES	rue schuman	rue branly	Creil	248,25	5	10	oui	Avenue P. de Chavannes	47
Voie communale	Bvd Gabriel Havez	rue dunant	bvd allende	Creil	431,32	5	10	oui	Bvd Gabriel Havez	46
Voie communale	Bvd Jean Blondi	rue dunant	rue general leclerc	Creil	577,21	5	10	oui	Bvd Jean Blondi	46
Voie communale	Bvd Jean Blondi	rue general leclerc	rue des jonquilles	Creil	86,75	5	10	oui	Bvd Jean Blondi	46
Voie communale	Bvd Jean Blondi	rue des jonquilles	bvd allende	Creil	177,45	5	10	oui	Bvd Jean Blondi	46
Voie communale	Bvd Salvador Allende	RD 201	route de Chantilly	Creil	791,75	5	10	oui	Bvd Salvador Allende	47
Voie communale	Quai L'AVAL	rue de port	avenue chanut	Creil	434,79	5	10	oui	Quai L'AVAL	46
Voie communale	ROUTE DE CHANTILLY	D1016	bvd Allende	Creil	607,13	5	10	oui	ROUTE DE CHANTILLY	46
Voie communale	ROUTE DE VAUX	rue Boursier	avenue de Tremblay	Creil	734,66	5	10	oui	ROUTE DE VAUX	47
Voie communale	Rue BLUM	route de Chantilly	rue de la République	Creil	627,53	5	10	oui	Rue BLUM	46

Type voie	Nom rue	Débutant	Finissant	Commune	Linéaire (en m)	Catégorie bruit	Largeur secteur affecté par le bruit	Evolution	Nom section MapBruit	Référence planche
Voie communale	Rue BOURSIER	rue ribot	rue philippe	Creil	75,91	5	10	oui	Rue BOURSIER	46
Voie communale	Rue BRANLY	avenue pierre et marie curie	avenue chavannes	Creil	663,95	5	10	oui	Rue BRANLY	47
Voie communale	Rue DE LA REPUBLIQUE	rue Gambetta	rue Blum	Creil	608,66	5	10	oui	Rue DE LA REPUBLIQUE	47
Voie communale	Rue DE MARL	rue de la republique	rue duguet	Creil	92,51	5	10	oui	Rue DE MARL	47
Voie communale	Rue DE PORT	rue jaures	quai aval	Creil	87,64	5	10	oui	Rue DE PORT	46
Voie communale	Rue DUGUET	rue ribot	rue philippe	Creil	76,51	5	10	oui	Rue DUGUET	46
Voie communale	Rue DUGUET	rue ribot	rue michelet	Creil	123,97	5	10	oui	Rue DUGUET	46
Voie communale	Rue GAMBETTA	avenue de Chanut	rue Juillet	Creil	215,13	3	100	oui	Rue GAMBETTA	46
Voie communale	Rue GAMBETTA	avenue de Chanut	rue de la Republique	Creil	71,11	5	10	oui	Rue GAMBETTA	46
Voie communale	Rue JAURES	rue peilloutier	avenue antoine chanut	Creil	285,94	3	100	oui	Rue JAURES	47
Voie communale	Rue JAURES	rue peilloutier	rue de port	Creil	119,66	5	10	oui	Rue JAURES	47
Voie communale	Rue JUILLET	place general de gaulle	rue gambetta	Creil	298,82	5	10	oui	Rue JUILLET	46
Voie communale	Rue MICHELET	rue duguet	rue de la republique	Creil	63,67	5	10	oui	Rue MICHELET	46
Voie communale	Rue PAUQUEL	rue gambetta	avenue de l europe	Creil	658,67	5	10	oui	Rue PAUQUEL	47
Voie communale	Rue PHILIPPE	rue duguet	rue boursier	Creil	170,43	5	10	oui	Rue PHILIPPE	46
Voie communale	Rue RIBOT	rue duguet	rue boursier	Creil	176,08	5	10	oui	Rue RIBOT	47
Voie communale	Rue SCHUMAN	rue Blum	ave P. de Chavannes	Creil	688,64	5	10	oui	Rue SCHUMAN	47
Voie communale	Rue ST CRICQ CAZEAUX	place du 8 mai	rue de la republique	Creil	118,57	5	10	oui	Rue ST CRICQ CAZEAUX	46
Voie communale	Rue GAMBETTA	rue du pont royal	rue Juillet	Creil; Nogent-sur-Oise	185,81	5	10	oui	Rue GAMBETTA	46
Voie communale	Rue CLAIR	D1324	D501	Crépy-en-Valois	300,57	5	10	oui	Rue CLAIR	75
Voie communale	Rue JAURES	Rue Finster Walbe	Rue du Port	Creil	1146,16	5	10	oui	Rue JAURES	47
Voie communale	Avenue DU 8 MAI 1945	rue République	Rue St Cricq	Nogent-sur-Oise	234,26	5	10	oui	Avenue DU 8 MAI 1945	45; 46
Voie communale	Rue GAMBETTA	Rue du Pont Royal	Avenue Faidherbe	Nogent-sur-Oise	738,12	5	10	oui	Rue GAMBETTA	46
Voie communale	Rue GAMBETTA PONT ROYAL	rue de Verdun	rue Ribot	Nogent-sur-Oise	245,57	5	10	oui	Rue GAMBETTA PONT ROYAL	46
Voie communale	Route de l'aéroport	D1001	Aéroport	Tillé	700,36	3	100	oui	Route de l'aéroport	17
		D14B	D22	Éragry-sur-Epte	2627,56	3	100	non	déviations nord	2; 3